

Dane aktualne na dzień: 03-04-2025 02:45

Link do produktu: <https://rybi-ogon.pl/echosonda-lowrance-elite-fs-12-active-imaging-3-in-1-p-20979.html>



Echosonda Lowrance Elite FS-12 Active Imaging 3-in-1

Cena	12 300,00 zł
Dostępność	Na zamówienie
Numer katalogowy	000-16440-001
Producent	Lowrance

Opis produktu

Informacja o produkcie

Menu: polskie

Instrukcja: j. polski

Gwarancja: wszystkie modele objęte są 2 letnią gwarancją (door to door) oraz programem 5 Year Advantage oficjalnego dystrybutora na Polskę

Elite FS-12 IPS: przetwornik Active Imaging 3-in-1.

Elitarny System Wędkarski

System Elite Fishing System (FS) zapewnia dostęp do pełnej gamy narzędzi do wyszukiwania ryb firmy Lowrance, w tym ActiveTarget™ 2 Live Sonar, Active Imaging™, Active Imaging HD* i wstępnie załadowanych map C-MAP® DISCOVER OnBoard, które pomogą Ci w pełni wykorzystać czas spędzony na wodzie.



SONAR LOWRANCE

Zgodność z ActiveTarget 2, Active Imaging i Active Imaging HD*



WYSOKA ROZDZIELCZOŚĆ

Ekran wielodotkowy IPS



SIECIOWANIE

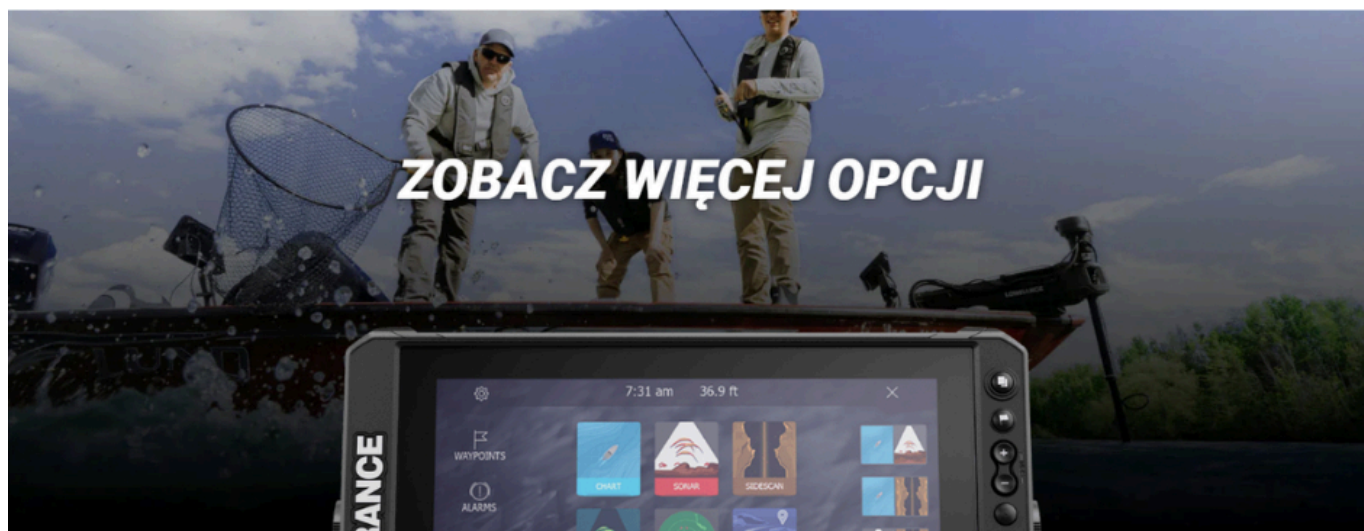
Pełna zdolność sieciowa



WYKRESY

Zgodność z szeroką gamą map C-MAP i innych marek

*Active Imaging™ HD wymaga modułu S3100



*Active Imaging™ HD wymaga modułu S3100

Ekran wielodotykowy o wysokiej rozdzielczości

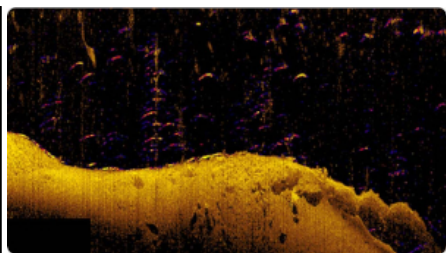
Najlepszy ekran w naszej serii Elite, multi-touch z płaskim szklanym ekranem i powłoką antyrefleksyjną zapewnia doskonałą widoczność w każdym świetle. Pojedynczy programowalny klawisz użytkownika umożliwia szybki wybór tych najważniejszych i najczęściej używanych interakcji.



Aktywne obrazowanie™ 3 w 1 i Aktywne obrazowanie™ HD

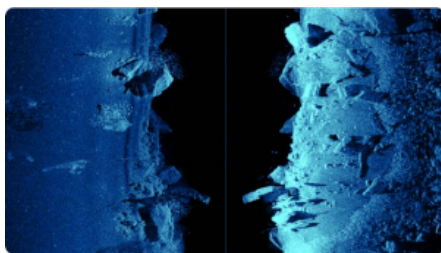
Sonar Active Imaging™ i Active Imaging™ HD* doskonale nadaje się do określania lokalizacji miejsc, w których znajdują się ryby, takich jak stopy kamieni, stojące drzewa, ławice wodorostów, rowy i spadki. Zapewnia on obrazy ryb i struktur o wyjątkowej przejrzystości i najwyższej rozdzielczości z większego zasięgu niż jakakolwiek inna technologia obrazowania struktur.**

--	--	--



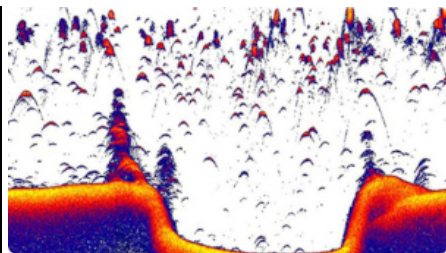
Obrazowanie DownScan

Dzięki technologii DownScan Imaging™ łatwiej jest określić, jak ryby znajdują się w stosunku do obiektów podwodnych, zapewniając zdjęcia skał, drzew, składu dna i innych podwodnych struktur znajdujących się bezpośrednio pod łodzią.



Obrazowanie SideScan

Idealne do przeszukiwania dużych obszarów w poszukiwaniu struktur, w których mogą znajdować się ryby. Umożliwiają one pokrycie większego obszaru wody w krótszym czasie i wykrycie obszarów zbyt płytkich dla łodzi - na przykład obszarów wzdłuż brzegu.



Sonar CHIRP

Zobacz ryby, strukturę i dno z większą ostrością dzięki Lowrance CHIRP, który zapewnia najlepszy widok poszczególnych ryb.

*Active Imaging™ HD wymaga modułu S3100

**Przetwornik sprzedawany oddzielnie

Sonar na żywo ActiveTarget 2

Oglądaj obrazy o wysokiej rozdzielczości przedstawiające ruchy ryb – śledź je, gdy pływają w i wokół osłony za pomocą ActiveTarget 2 Live Sonar. Gdy zobaczysz, jak ryby znajdują się w pobliżu struktury i jak reagują na przynętę, będziesz wiedział, czy Twoja obecna technika działa, czy nadszedł czas na korektę – informacje, które trudniej uzyskać za pomocą tradycyjnego sonaru lub obrazowania struktury.*



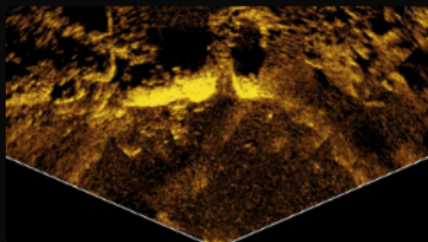
WIDOK DO PRZODU

Zobacz wyraźniej strukturę i ryby przed łodzią, dzięki czemu będziesz mógł idealnie zaplanować kolejny rzut.



WIDOK Z DOŁU

Poznaj głębokość i zobacz dokładniej, co kryje się pod łodzią, dzięki czemu będziesz mógł zarzucić przynętę prosto na rybę.



WIDOK ZWIADOWCY

Zobacz na żywo, szeroki widok z góry przed swoją łodzią, aby dostrzec kule przynęty i duże ławice ryb przed sobą.

*Przetwornik sprzedawany oddzielnie

ZOBACZ WIĘCEJ KONTROLI



Zgodność sieciowa

Sieć Ethernet trafia do rodziny Lowrance Elite, udostępnia sonar, mapy, punkty trasy i inne dane użytkownika między wieloma wyświetlaczami. Obsługa i kontrola urządzeń NMEA2000®, zbuduj kompletny system wędkarski Elite do wody słodkiej lub słonej.



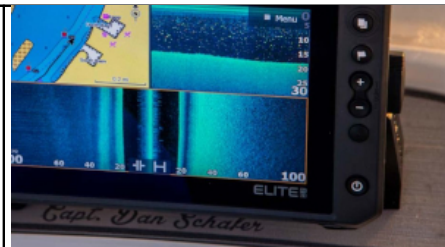
Wiele wyświetlaczy

Udostępniaj dane sonaru, mapy, punkty trasy i inne dane użytkownika pomiędzy wyświetlaczami.



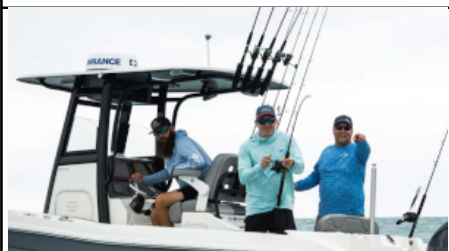
Sonar na żywo

Obsługuje akcesoria sonaru na żywo, takie jak ActiveTarget



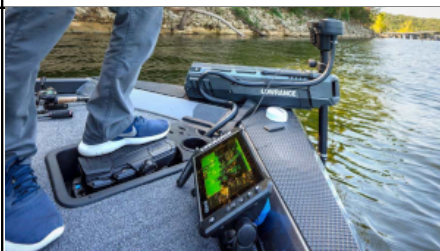
Sonar o wysokiej wydajności

Obsługa sonaru Active Imaging™ 3 w 1 i Active Imaging HD*.



Radar HALO

Bezpośrednie sterowanie radarami kopułkowymi HALO firmy Lowrance.



NMEA® 2000

Obsługa i kontrola urządzeń NMEA2000® .



Całkowita kontrola

Pełna kontrola za pomocą ekranu dotykowego nad kotwicami Power-Pole®, Recon™ i silnikami zaburtowymi Ghost.

WYKRESY C-^{MAP®}



Cennik Lowrance styczen 2025

[Cennik Lowrance styczen 2025](#)