

Dane aktualne na dzień: 01-04-2025 23:31

Link do produktu: <https://rybi-ogon.pl/echosonda-lowrance-elite-fs-12-bez-przetwornika-p-20980.html>



# Echosonda Lowrance Elite FS-12 bez przetwornika

Cena	<b>11 498,00 zł</b>
Dostępność	<b>Na zamówienie</b>
Numer katalogowy	<b>000-16439-001</b>
Producent	<b>Lowrance</b>

## Opis produktu

Informacja o produkcie

**Menu:** polskie

**Instrukcja:** j. polski

**Gwarancja:** wszystkie modele objęte są 2 letnią gwarancją ( door to door) oraz programem 5 Year Advantage oficjalnego dystrybutora na Polskę

**Elite FS-12 IPS:** bez przetwornika

### *Elitarny System Wędkarski*

System Elite Fishing System (FS) zapewnia dostęp do pełnej gamy narzędzi do wyszukiwania ryb firmy Lowrance, w tym ActiveTarget™ 2 Live Sonar, Active Imaging™, Active Imaging HD\* i wstępnie załadowanych map C-MAP® DISCOVER OnBoard, które pomogą Ci w pełni wykorzystać czas spędzony na wodzie.



**SONAR LOWRANCE**

Zgodność z ActiveTarget 2, Active Imaging i Active Imaging HD\*



**WYSOKA ROZDZIELCZOŚĆ**

Ekran wielodotkowy IPS



**SIECIOWANIE**

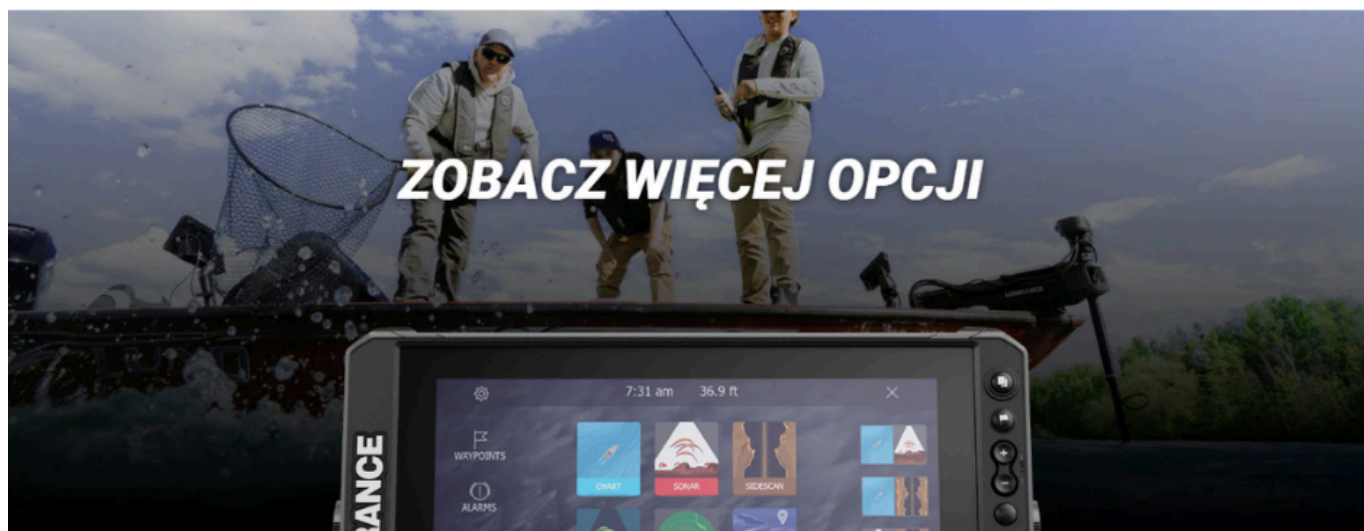
Pełna zdolność sieciowa



**WYKRESY**

Zgodność z szeroką gamą map C-MAP i innych marek

\*Active Imaging™ HD wymaga modułu S3100



\*Active Imaging™ HD wymaga modułu S3100

**Ekran wielodotykowy o wysokiej rozdzielczości**

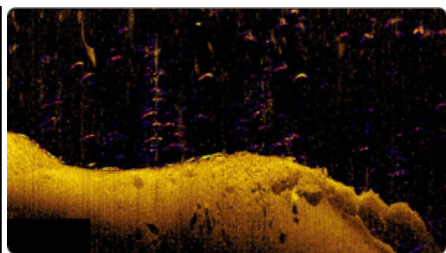
Najlepszy ekran w naszej serii Elite, multi-touch z płaskim szklanym ekranem i powłoką antyrefleksyjną zapewnia doskonałą widoczność w każdym świetle. Pojedynczy programowalny klawisz użytkownika umożliwia szybki wybór tych najważniejszych i najczęściej używanych interakcji.



**Aktywne obrazowanie™ 3  
w 1 i Aktywne obrazowanie™ HD**

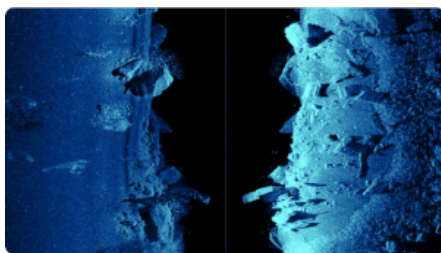
Sonar Active Imaging™ i Active Imaging™ HD\* doskonale nadaje się do określania lokalizacji miejsc, w których znajdują się ryby, takich jak stopy kamieni, stojące drzewa, ławice wodorostów, rowy i spadki. Zapewnia on obrazy ryb i struktur o wyjątkowej przejrzystości i najwyższej rozdzielczości z większego zasięgu niż jakakolwiek inna technologia obrazowania struktur.\*\*

--	--	--



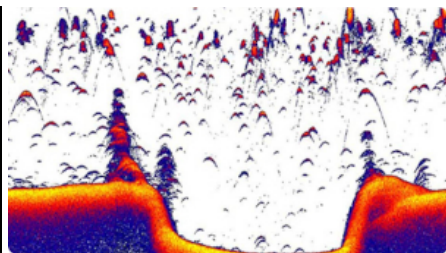
### Obrazowanie DownScan

Dzięki technologii DownScan Imaging™ łatwiej jest określić, jak ryby znajdują się w stosunku do obiektów podwodnych, zapewniając zdjęcia skał, drzew, składu dna i innych podwodnych struktur znajdujących się bezpośrednio pod łodzią.



### Obrazowanie SideScan

Idealne do przeszukiwania dużych obszarów w poszukiwaniu struktur, w których mogą znajdować się ryby. Umożliwiają one pokrycie większego obszaru wody w krótszym czasie i wykrycie obszarów zbyt płytkich dla łodzi - na przykład obszarów wzdłuż brzegu.



### Sonar CHIRP

Zobacz ryby, strukturę i dno z większą ostrością dzięki Lowrance CHIRP, który zapewnia najlepszy widok poszczególnych ryb.

\*Active Imaging™ HD wymaga modułu S3100

\*\*Przetwornik sprzedawany oddzielnie

## Sonar na żywo ActiveTarget 2

Oglądaj obrazy o wysokiej rozdzielczości przedstawiające ruchy ryb – śledź je, gdy pływają w i wokół osłony za pomocą ActiveTarget 2 Live Sonar. Gdy zobaczysz, jak ryby znajdują się w pobliżu struktury i jak reagują na przynętę, będziesz wiedział, czy Twoja obecna technika działa, czy nadszedł czas na korektę – informacje, które trudniej uzyskać za pomocą tradycyjnego sonaru lub obrazowania struktury.\*



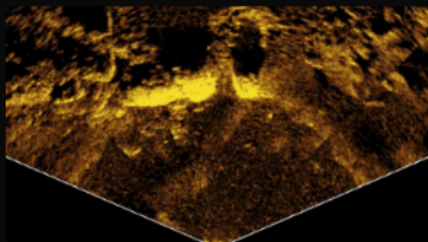
### WIDOK DO PRZODU

Zobacz wyraźniej strukturę i ryby przed łodzią, dzięki czemu będziesz mógł idealnie zaplanować kolejny rzut.



### WIDOK Z DOŁU

Poznaj głębokość i zobacz dokładniej, co kryje się pod łodzią, dzięki czemu będziesz mógł zarzucić przynętę prosto na rybę.



### WIDOK ZWIADOWCY

Zobacz na żywo, szeroki widok z góry przed swoją łodzią, aby dostrzec kule przynęty i duże ławice ryb przed sobą.

\*Przetwornik sprzedawany oddzielnie

**ZOBACZ WIĘCEJ KONTROLI**



**Zgodność sieciowa**

Sieć Ethernet trafia do rodziny Lowrance Elite, udostępnia sonar, mapy, punkty trasy i inne dane użytkownika między wieloma wyświetlaczami. Obsługa i kontrola urządzeń NMEA2000®, zbuduj kompletny system wędkarski Elite do wody słodkiej lub słonej.



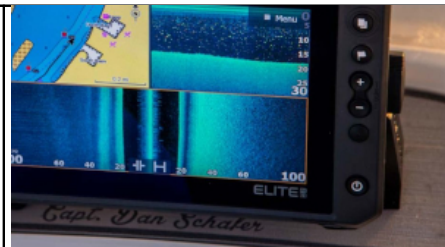
**Wiele wyświetlaczy**

Udostępniaj dane sonaru, mapy, punkty trasy i inne dane użytkownika pomiędzy wyświetlaczami.



**Sonar na żywo**

Obsługuje akcesoria sonaru na żywo, takie jak ActiveTarget



**Sonar o wysokiej wydajności**

Obsługa sonaru Active Imaging™ 3 w 1 i Active Imaging HD\*.



**Radar HALO**

Bezpośrednie sterowanie radarami kopułkowymi HALO firmy Lowrance.



**NMEA® 2000**

Obsługa i kontrola urządzeń NMEA2000®.



**Całkowita kontrola**

Pełna kontrola za pomocą ekranu dotykowego nad kotwicami Power-Pole®, Recon™ i silnikami zaburtowymi Ghost.

# WYKRESY C-<sup>MAP®</sup>





---

## Cennik Lowrance styczen 2025

[Cennik Lowrance styczen 2025](#)