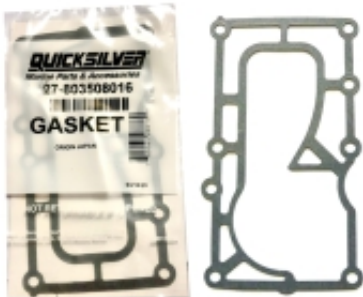


Link do produktu: <https://rybi-ogon.pl/httpsrybi-ogonpluszczelka-obudowy-walu-napedowego-mercury-mercruiser-27-803508016-456-hp-1-cyl-p-21935.html>



Uszczelka obudowy wału napędowego Mercury-Mercruiser 27-803508016 4/5/6 HP 1 cyl. 4-stroke

Cena	42,00 zł
Dostępność	Wysyłka 24h
Czas wysyłki	24 godziny
Numer katalogowy	27-803508016
Kod EAN	745061268760
Producent	Quicksilver

Opis produktu

Informacja o produkcie

Numer OEM: 27-803508016

Opakowanie: 1 sztuka

Typ: Oryginalna część Mercury Marine – gwarantuje idealne dopasowanie i szczelność.

Zastosowanie: Silniki Mercury o mocy 4, 5, 6 KM 1 CYL. 4-suwowe

Opis Produktu

Uszczelka obudowy wału napędowego Mercury-Mercruiser 27-803508016

Oryginalna uszczelka firmy **Mercury Marine** (część OEM, a nie zamiennik) przeznaczona do uszczelnienia obudowy wału napędowego w silnikach Mercury o mocy **4, 5, 6 KM** 1 CYL. (4-suwowych).

Zastosowanie: Uszczelka znajduje się w obudowie wału napędowego, zapobiegając wyciekowi oleju i przedostawaniu się wody do układu. Jest kluczowym elementem podczas przeglądu lub naprawy dolnej jednostki silnika.

Dlaczego oryginalna część OEM?

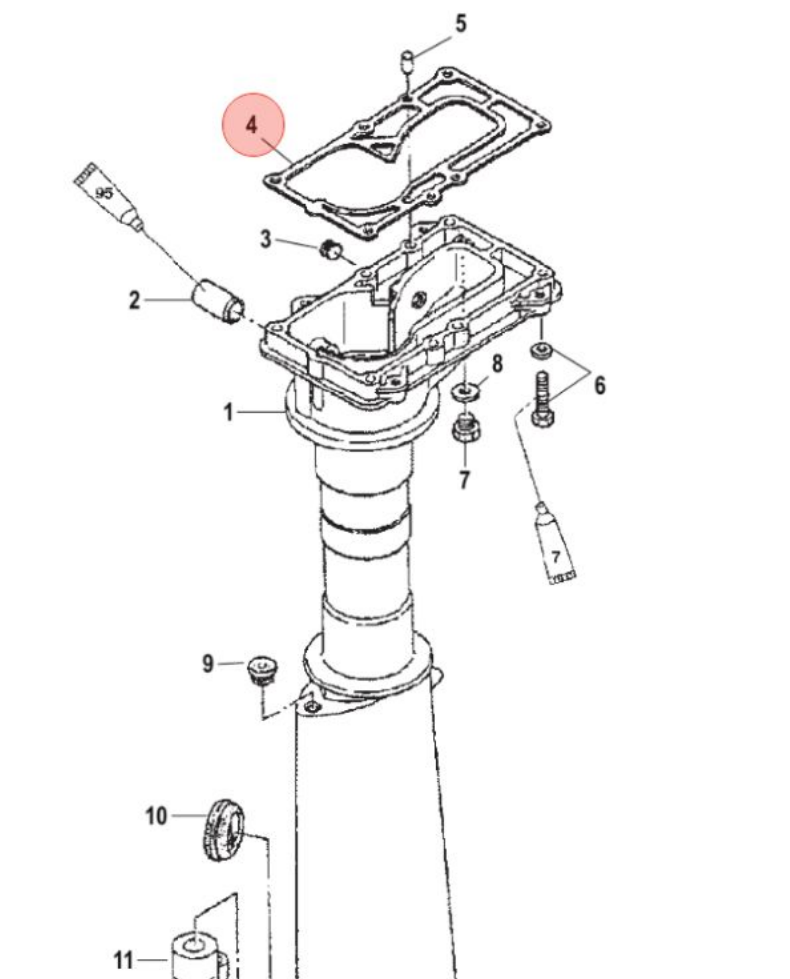
Użycie oryginalnej uszczelki Mercury Marine zapewnia:

- **Idealną geometrię** i materiał zgodny z pierwotnymi specyfikacjami.
- **Długotrwałą szczelność** w trudnych warunkach pracy (woda, olej, zmienne temperatury).
- **Bezpieczeństwo** – eliminuje ryzyko związane z nieodpowiednimi zamiennikami.

Przeznaczona dla: Właścicieli małych silników zaburtowych Mercury (4, 5, 6 KM) oraz serwisów zajmujących się naprawą tych jednostek.

Uwaga: Przed zakupem upewnij się, że numer OEM (27-803508016) jest zgodny z częścią, którą wymieniasz. W razie wątpliwości skontaktuj się z naszym doradcą.

Rada dla klienta: Przy wymianie uszczelki wału napędowego warto również sprawdzić stan łożysk i innych uszczelek w dolnej jednostce silnika.



Podpis