

LOWRANCE®

ECHOSONDY **NUMER 1** WŚRÓD PROFESJONALISTÓW*



KATALOG PRODUKTÓW 2019
ELEKTRONIKA DLA WĘDKARZY

*„60 lat niezrównanej niezawodności...
dlaczego miałbym używać
czegokolwiek innego.”*

Matt Boast
Ambasador Lowrance w UK

DZIEDZICTWO FIRMY LOWRANCE

W ostatni siedmiu zawodach Bassmaster Classic Champions, zwycięzcy korzystali z echosond firmy Lowrance. Nie jest to przypadek.

Firma Lowrance zdobyła pozycję lidera w elektronice morskiej, gdy w 1957 wynalazła pierwszą echosondę dla użytkowników indywidualnych..

Nasze dziedzictwo jako czołowej marki w elektronice morskiej było utrzymywane dzięki ponad 60 latom innowacji, niezawodności i jakości, wszystko napędzane niekończącym się dążeniem, aby pomóc wędkarzom namierzyć więcej ryb.

Od pierwszej na świecie echosondy wędkarskiej – FISH LO-K-TOR – do najlepszej na świecie echosondy – HDS LIVE – urządzenia firmy Lowrance są używane przez większą ilość wędkarzy niż jakakolwiek inna marka w historii.

Dziękujemy Państwu za poświęcenie czasu na zapoznanie się naszymi produktami. Produkty Lowrance są łatwe w użyciu, charakteryzują się najjaśniejszymi i najwyraźniejszymi wyświetlaczami i najlepszym na naszej planecie sonarem do namierzania ryb.

Niezależnie od tego, czy łowisz w stawach, jeziorach, przybrzeżnych morskich płycznach, rzekach lub otwartych wodach morskich, echosondy/ chartplotery ułatwią Ci namierzenie większej ilości ryb, więc możesz najlepiej wykorzystać swój czas spędzony na wodzie. Z pomocą sonaru Lowrance znajdziesz więcej ryb. To fakt.

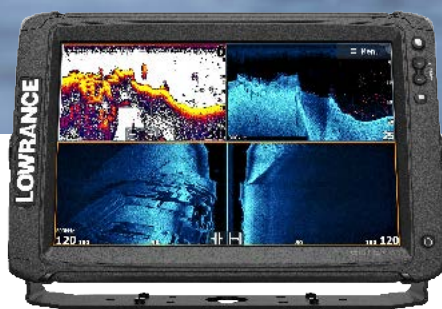
LOWRANCE®

A silhouette of a fisherman wearing a cap and jacket, standing on the deck of a boat. He is holding a fishing rod that extends across the frame. The background is a warm, golden sunset over a body of water, with the sun low on the horizon. The overall mood is serene and focused.

Spis treści

- 04 Prezentacja rodziny
- 06 Innowacje sonarowe
- 08 LiveSight™
- 09 CHIRP
- 10 LiveCast™
- 11 Genesis Live
- 12 HDS LIVE
- 14 Elite Ti?
- 16 HOOK?
- 18 Przenośny sonar
- 20 Kartografia
- 22 Radar
- 24 Nawigacja
- 26 Rozwiązania sieciowe
- 28 Lista numerów katalogowych

Niezależnie od tego, czy jesteś poważnym wędkarzem sportowym, weekendowym, czy też łowisz ryby okazjonalnie, mamy produkt, który będzie doskonale pasował do sposobu w jaki łowisz ryby i do wód, w których łowisz.



HDSLIVE

Najlepsza na świecie echosonda

HDS LIVE buduje na dziedzictwie Lowrance® pozycję lidera w elektronice morskiej, dzięki innowacyjnym funkcjom takim, jak wbudowane wsparcie dla Active Imaging™, FishReveal™, StructureScan® 3D z Active Imaging™ i LiveSight™ – sonarem patrzącym w przód i w dół w czasie rzeczywistym – ponadto LiveCast™ – integracją smartfonu i najlepszym zestawem narzędzi nawigacyjnych, kiedykolwiek ujętych w wyświetlaczu HDS.

ELITE Ti²

Najlepsza na świecie wartość

Wyświetlacze Lowrance® Elite Ti² oferują popularne funkcje premium – jak łatwy w użyciu ekran dotykowy, Active Imaging™, FishReveal™, praca w sieci bezprzewodowej, wbudowany Genesis Live – tworzenie map w czasie rzeczywistym, bezprzewodowa łączność i powiadomienia na smartfonie – wszystko w cenie bardziej przystępnej niż inne echosondy/chartplotery w tej kategorii.

HOOK²

Najprostsza w obsłudze echosonda

Spędzaj więcej czasu na łowieniu, a mniej na przeprowadzaniu regulacji w wyświetlaczach serii HOOK², cechujących się doskonałą mieszanką prostoty i potężnego sonaru namierzającego ryby, włączając Autotuning sonar, szerokokątne pokrycie sonarem Lowrance High CHIRP, oraz odwzorowanie SideScan i DownScan Imaging™.

ECHOSONDA DLA KAŻDEGO WĘDKARZA

Kluczowe cechy	HDS LIVE	Elite-Ti ²	HOOK ²
Wyświetlacz SolarMAX™ HD	■		
Wyświetlacz SolarMAX		■	■
Ekran dotykowy	■	■	
Multi-touch	■		
Wysokowydajny procesor	■		
CHIRP	■	■	*
DownScan Imaging™	■	■	**
SideScan	■	■	***
Active Imaging™ Down	■	■	
Active Imaging™ Side	■	■	
StructureScan® 3D with Active Imaging™	■		
Active Imaging™ 3-in-1	■	■	
Sonar czasu rzeczywistego LiveSight™	■		
LiveCast™ – Integracja ze smartfonem (HDS 16/12)	■		
Genesis Live	■	■	
Automatic Routing	■	■	
Powiadomienia ze smartfonu	■	■	
Praca w sieci bezprzewodowej		■	
Sieciowy sonar „na żywo”	■		
Dwa kanały CHIRP	■		
Wewnętrzna antena GPS (wyklucza wyświetlacze samego sonaru)	■	■	*
Sieć bezprzewodowa	■	■	
NMEA 2000®	■	■	
NMEA 0183	■	■	
Integracja z silnikiem	■	■	
Sterowanie SmartSteer silników trolingowych MotorGuide® Xi5	■	■	
Pilot zaburtowy SmartSteer™	■		
Kotwice Power-Pole®	■	■	
Morska usługa pogodowa SiriusXM®	■		
Radar	■		
SonicHub® 2	■	■	
Ethernet	■		
Wejście wideo	■		

**Wyklucza plotery GPS SplitShot/ 4x Bullet

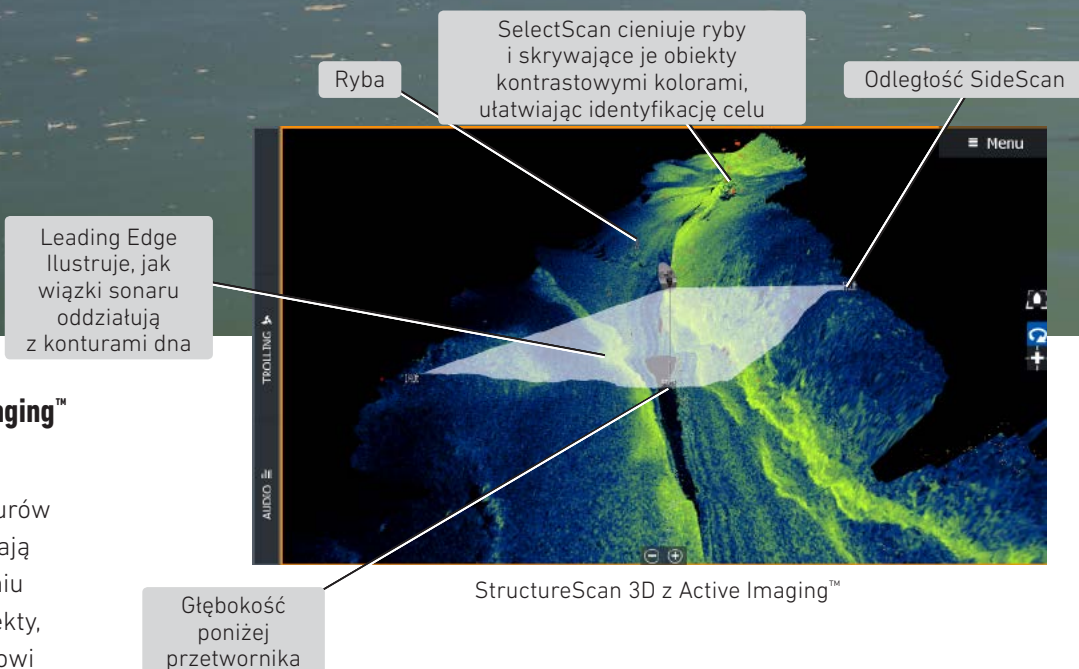
**Wyklucza 4x Bullet

***Tylko wyświetlacze TripleShot

TECHNIKA SONAROWA

Przez ponad sześć dekad firma Lowrance przesuwiała granice techniki, aby dostarczać innowacje takie jak pierwsza echosonda wędkarska, pierwsza echosonda kolorowa, pierwszy zestaw sonar/ GPS, pierwszy sonar cyfrowy, szara linia/ kolorowa linia i wiele innych.

Na rok 2019 firma Lowrance wypuściła zestaw nowych technologii sonarowych i narzędzi nawigacyjnych, które wnoszą możliwości jej echosond/ chartploterów na nowy poziom.

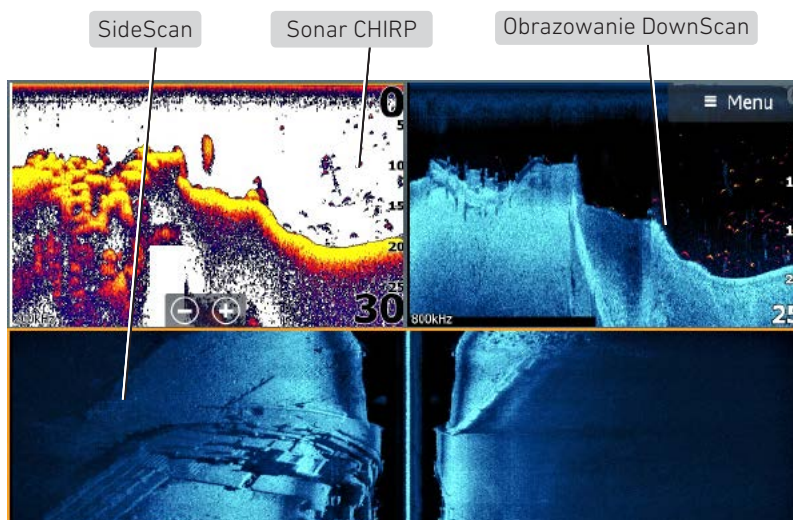


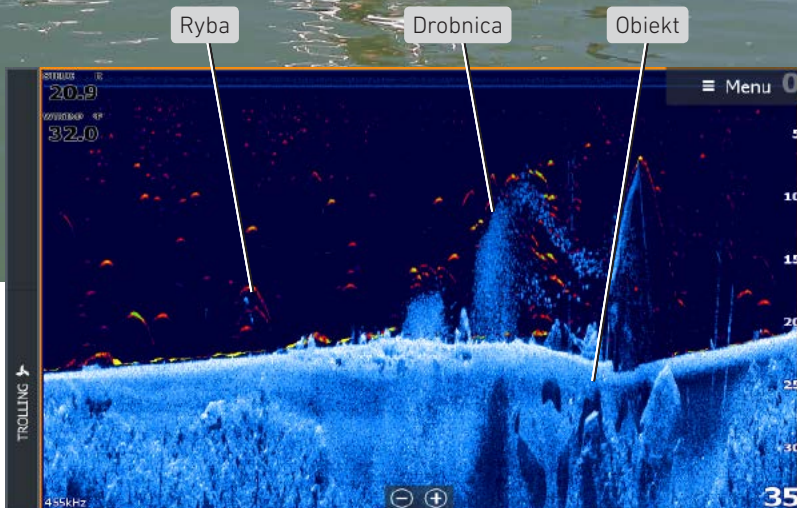
StructureScan® 3D z Active Imaging™

Uzyskaj rzeczywisty świat, trójwymiarowy widok ryb, konturów i obiektów na dnie, które ułatwiają rozpoznanie, gdzie, w odniesieniu do łodzi, znajdują się ryby i obiekty, to wszystko dzięki przetwornikowi StructureScan® 3D z SideScan i DownScan.

Active Imaging™ – sonar 3-w-1

Doskonały do lokalizowania obszarów skrywających ryby, takich jak zwały kamieni, stojące pnie, zarośnięte dna i rowy i zapadliska, Active Imaging™ 3-w-1 z Lowrance CHIRP, SideScan i DownScan dostarcza wspaniałą wyrazistość, najlepszą separację celów i najwyższą rozdzielczość obrazów ryb i obiektów, przy dalszym zasięgu, niż jakkolwiek inna technika odwzorowania obiektów.

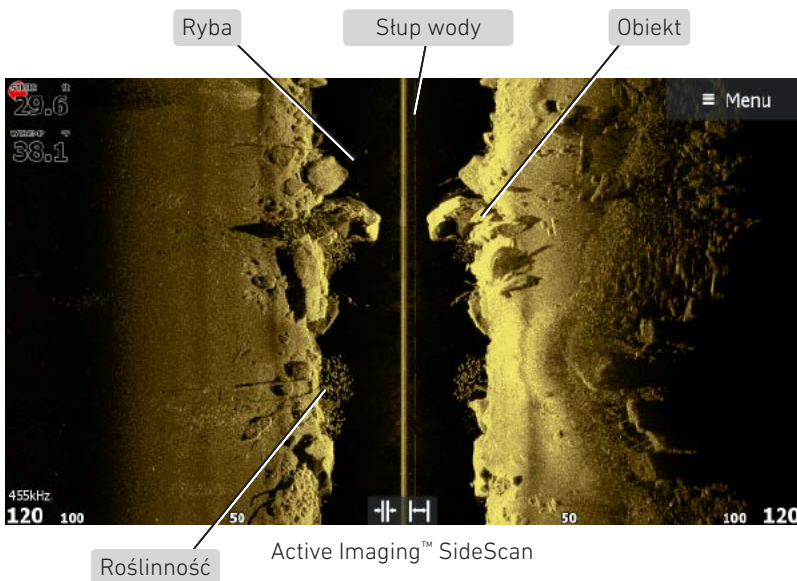




Active Imaging™ DownScan z FishReveal™

FishReveal™ Inteligentny widok celu

Uzyskaj na jednym ekranie najlepszy sonar CHIRP i odwzorowanie DownScan Imaging™ dzięki wyjątkowemu widokowi FishReveal™ Smart Target, który pomaga łatwo odróżnić rybę od obiektów i ująć na wysoce szczegółowych obrazach DownScan. FishReveal™ ułatwia identyfikację ryb i eliminuje potrzebę wyświetlania sonaru CHIRP i odwzorowania DownScan na ekranie podzielonym na dwa panele.



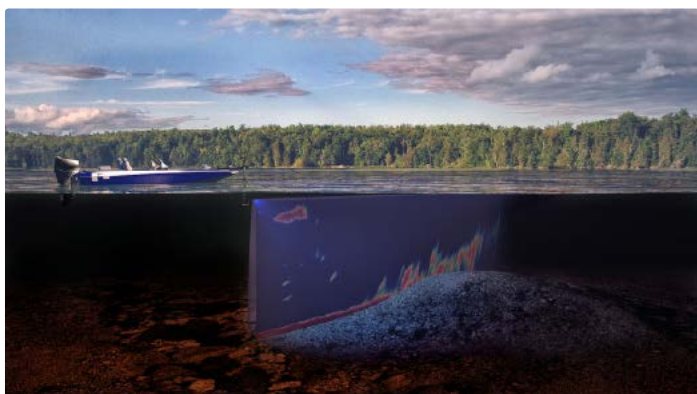
Active Imaging™ SideScan



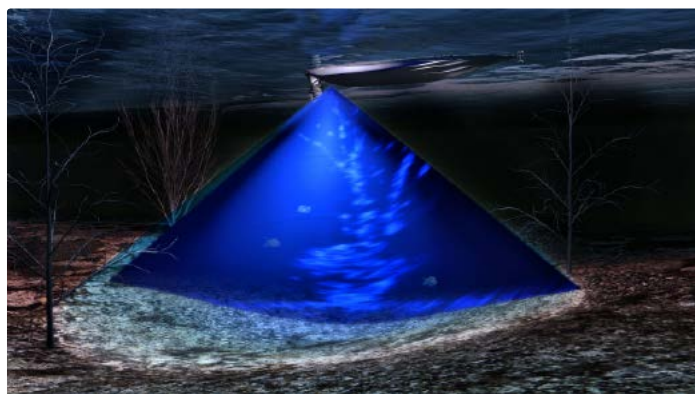
LiveSight™ – łowienie w czasie rzeczywistym

Nigdy przedtem jeszcze tak nie łowiłeś. Interpretacja sonaru jest prosta, sonar LiveSight™ przekształca każdy połów w połów wzrokowy, dostarczając najbardziej szczegółowe widoki ryb, aż do każdego zwrotu i machnięcia ogonem, gdy wpływają do obszaru pokrycia i wokół niego. Będziesz łowił w czasie rzeczywistym, widząc jak ryby reagują na Twoją przynętę, gdzie znajdują się w stosunku do obiektów i zyskasz wgląd na to, co się dzieje, co robić, a czego nie robić dalej.

Doskonały do metody drop shot i łowienia wertykalnego lub obserwacji przynęty przed swoją łodzią, LiveSight™ pozwala ujrzeć pęcherzyki tworzone przez ryby, więc będziesz wiedział, gdzie one aktywnie żerują. Zamontuj przetwornik w pozycji skierowanej do przodu, aby zarzucać w kierunku ryb, lub zamontuj go w pozycji skierowanej do dołu, przy łowieniu wertykalnym pod łodzią.

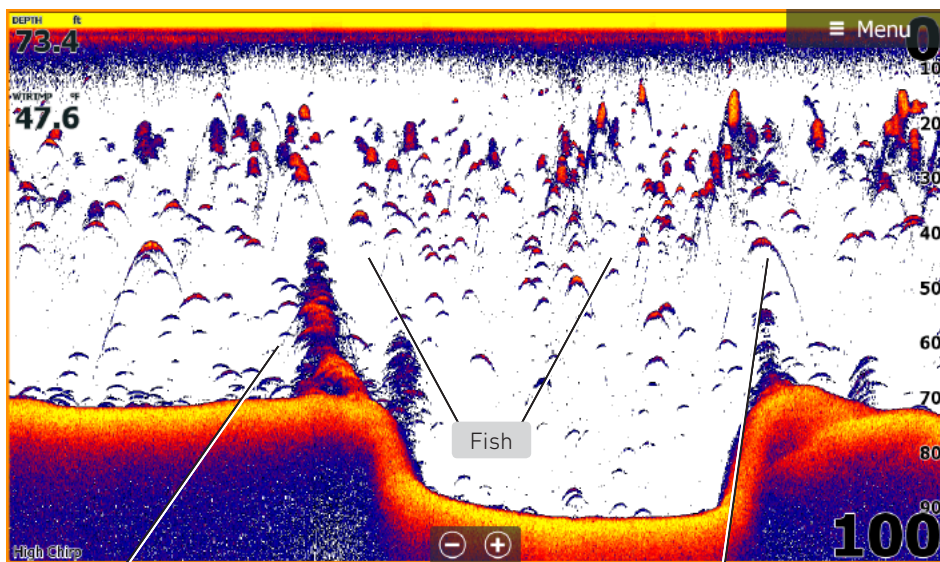


LiveSight™ do przodu



LiveSight™ w dół

TECHNIKA SONAROWA



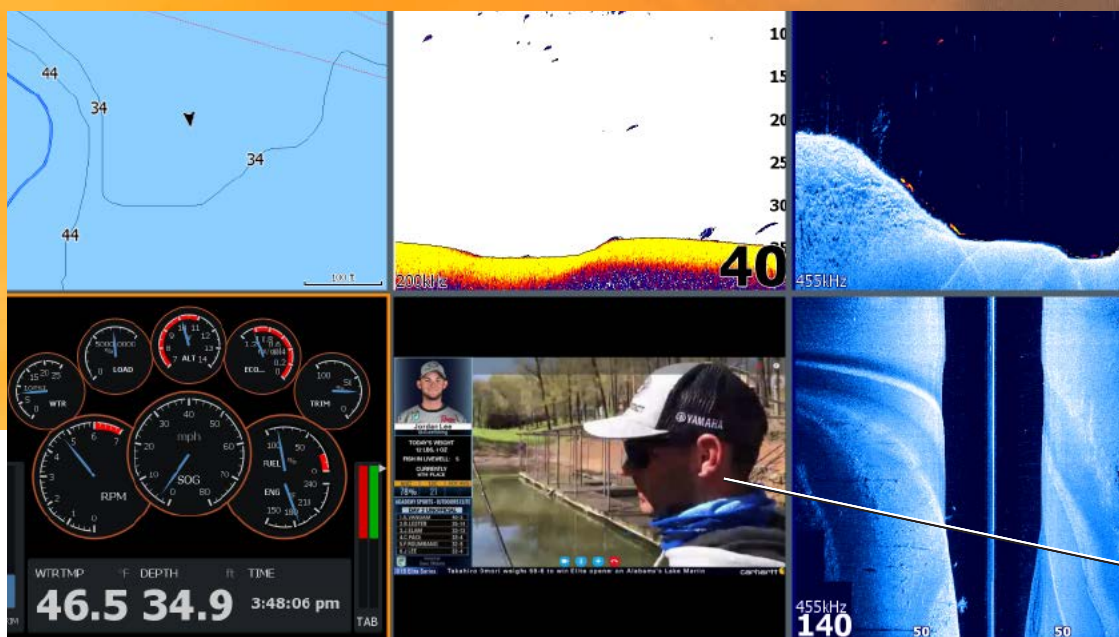
Obiekt

Colourline™ (linia koloru) ilustruje twardość celu — im jaśniejszy kolor, tym twardszy cel

Sonar CHIRP i Broadband™

Zobacz ryby, obiekty i dno ze wspaniałą wyrazistością – prosto z pudełka – dzięki sonarowi Lowrance CHIRP i Broadband Sounder posiadającym wyjątkowe zaawansowane przetwarzanie sygnału (ASP™). Wbudowany CHIRP i Broadband charakteryzują się niezrównaną separacją celów i wyrazistością ekranu. Zapewniają wędkarzom najlepszy widok poszczególnych ryb, nawet gdy znajdują się one blisko dna lub zawieszane w zwartej ławicy.

TECHNOLOGIA



Transmisja strumieniowa LiveCast™

Przy użyciu kabla HDMI przesyłaj strumień wideo ze swojego smartfona do 16- i 12-calowych modeli HDS LIVE.

LiveCast™ — Integracja smartfona

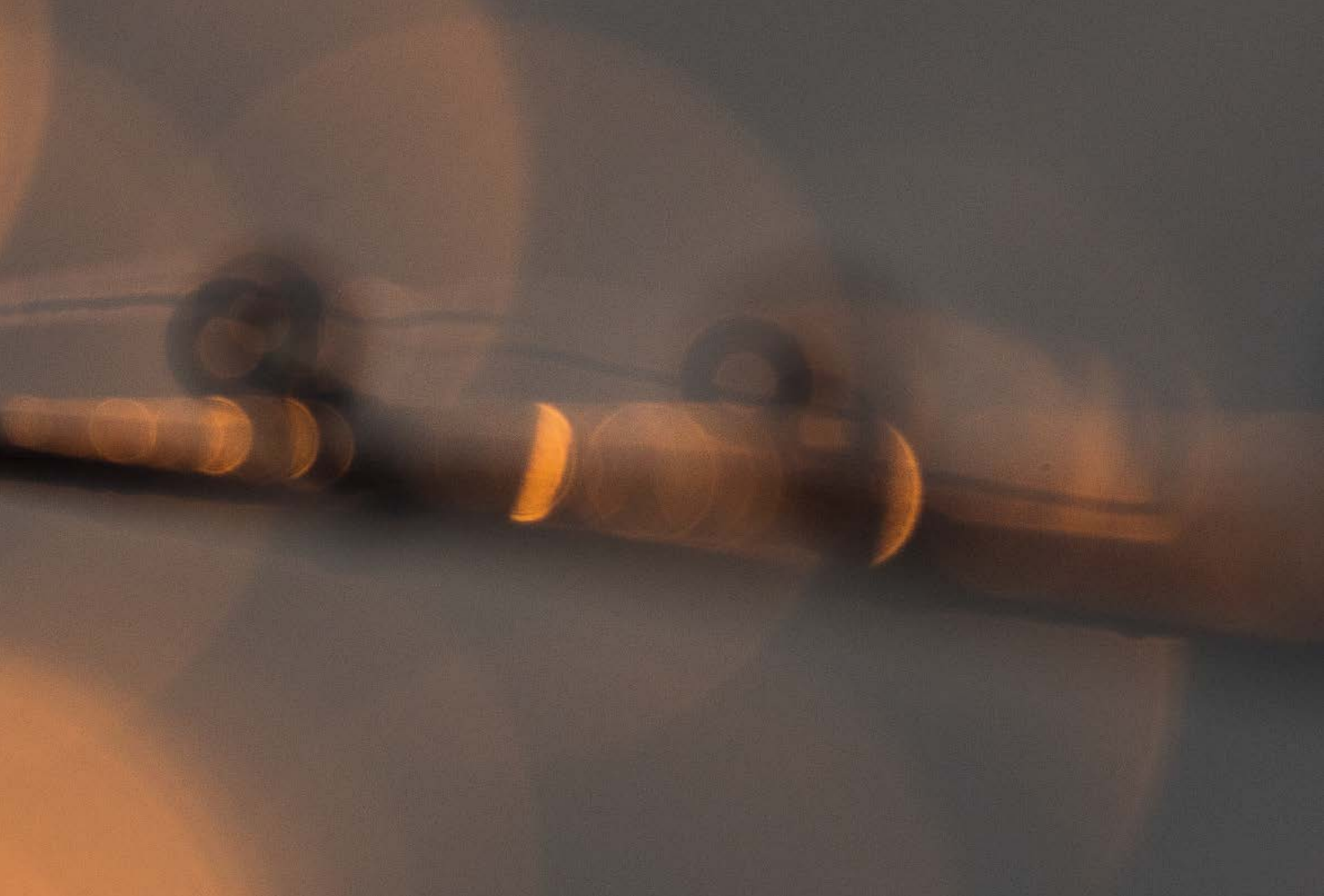
Dzięki integracji ze smartfonem LiveCast™, nie musisz już dłużej wybierać między obserwowaniem ważnego meczu, a spędzaniem dnia na wodzie. Oglądaj wideo, przeglądaj mapy Google i dane połowu na wysokiej rozdzielczości ekranie swojego wyświetlacza HDS LIVE, dzięki podłączeniu HDMI w 16- i 12-calowych modelach HDS LIVE. Przeglądaj dane ze swojego smartfona i nie spuszczaj z oka ryb, dzięki podzielonemu ekranowi LiveCast™.

Powiadomienia ze smartfona

Miej oko na ryby i nigdy nie przegap ważnej wiadomości tekstowej lub rozmowy, dzięki powiadomieniom ze smartfona wbudowanym do HDS LIVE. Wyłącz powiadomienia z telefonu dla nieprzerywanego połowu lub pozostaw je włączone, aby otrzymywać wyskakujące powiadomienia na ekranie swojego wyświetlacza HDS LIVE lub Elite Ti2.

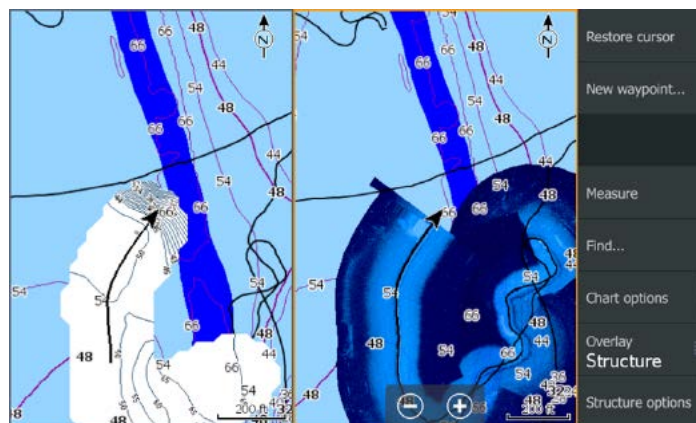
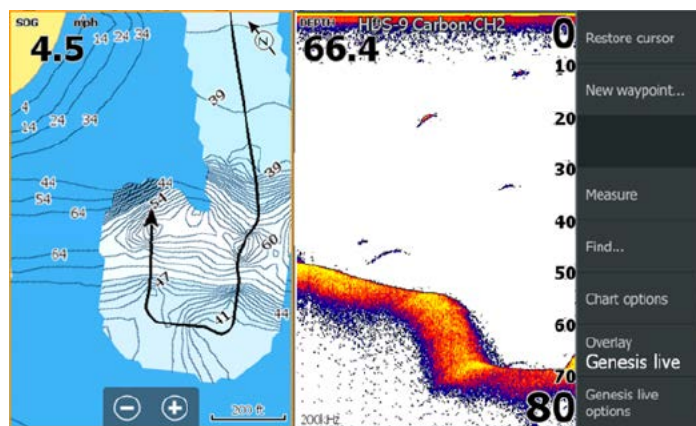


Gdy odbierasz wywołanie lub komunikat tekstowy, na ekranie wyświetlacza HDS LIVE i Elite Ti2 pojawia się wyskakujące okienko.



C-MAP Genesis Live — mapowanie w czasie rzeczywistym

Aktualizuj mapowanie swoich ulubionych łowisk lub mapuj obszary niewidoczne na mapach, z konturami o rozdzielczości ½ stopy (15 cm) – w czasie rzeczywistym – na ekranie swojej echosondy/ chartplotera z aplikacją C-MAP Genesis Live. Genesis Live wykorzystuje cyfrowe dane o głębokości do tworzenia map wysokiej rozdzielczości, o dokładności ½ stopy (15 cm). Namierzaj kluczowe łowiska dzięki mapom Genesis Live, które ułatwiają wykrywanie obszarów, w których lubią skrywać się ryby, takich jak zapadliska, płycizny, cyple, rowy, itp.



Ustaw podzielony ekran Genesis Live + StructureMap™ i w czasie rzeczywistym uzyskaj obok siebie widoki poziomic głębokości i mapowania StructureMap.

HDS LIVE

NAJLEPSZY NA ŚWIECIE SONAR NAMIERZAJĄCY RYBY

NEW ACTIVE IMAGING



Niezależnie od tego, czy jesteś wędkarzem sportowym, sezonowym zawodowcem lub weekendowym łowcą albo po prostu wędkarzem, który poważnie myśli o łowieniu ryb w wodach słodkich lub słonych – mamy Twoją echosondę. Jest nią HDS LIVE.

Nie jest tajemnicą, że wyświetlacze HDS do lat stanowią pierwszy wybór zawodowych wędkarzy, więc nie musieliśmy powracać do deski kreślarskiej, aby stworzyć HDS LIVE; po prostu uczyniliśmy najlepszą echosondę/ chartploter na świecie jeszcze lepszą.

HDS LIVE charakteryzuje się wysoce szczegółowym sonarem czasu rzeczywistego Active Imaging™ i LiveSight™, ponadto nowymi, przydatnymi funkcjami jak LiveCast™ i powiadomienia ze smartfonu, dodatkowo do najlepszego zestawu narzędzi nawigacyjnych, jakie kiedykolwiek wbudowano do wyświetlacza HDS.



© Jean-Benoite Dierquin

Kluczowe funkcje

- Technologia ekranu SolarMAX™ HD
- Wbudowany niski, średni i wysoki CHIRP
- Zintegrowana obsługa New Active Imaging™ i StructureScan® 3D z Active Imaging™
- Zgodność z sonarem czasu rzeczywistego LiveSight™
- FishReveal™ Smart Target View
- Nowe mapowanie C-MAP® Genesis Live
- Powiadomienia ze smartfona
- LiveCast™ – Integracja smartfona (tylko HDS LIVE 16/12)
- Gotowość do radaru HALO24
- Możliwości C-MAP® Easy Routing + Navionics® Autorouting
- Podział ekranu na sześć paneli (tylko HDS LIVE 16/12)
- Sterowanie z ekranu dotykowego silnikiem trollingowym, pilotem silnika zaburtowego oraz Power-Pole®
- Gotowy dla SonicHub®2 i morskich usług pogodowych/ audio SiriusXM®
- Zgodność z radarem szerokopasmowym Broadband Radar™
- Gotowy na łącze Mercury VesselView Link
- Foremne, niskoprofilowe wzornictwo



Oglądaj wszystkie odwzorowania obiektów obok siebie – na ekranie, w tym samym czasie – po raz pierwszy.

ELITE **Ti²**

NAJLEPSZA WARTOŚĆ NAMIERZANIA RYB



NEW ACTIVE IMAGING



FishReveal™ ułatwia obserwację ryb na sonarze Active Imaging™ Down.

Funkcje premium za przystępną cenę.

Oferując popularne funkcje premium za bardziej przystępną cenę niż jakiegokolwiek wyświetlacz w tej kategorii, Elite Ti² daje wędkarzom poziom potężnego namierzania ryb oraz funkcje nawigacyjne, dotychczas zarezerwowane dla droższych echosond/ chartploterów.

Dodaj Elite Ti² do swojego wyposażenia i ciesz się funkcjami premium, które nie

tylko czynią Elite Ti² łatwym w użyciu, lecz także ułatwiają Ci osiągnięcie większych sukcesów na wodzie – od Active Imaging™ i tworzenia na ekranie map z pomocą C-MAP Genesis Live do pracy w sieci bezprzewodowej i powiadomień ze smartfona.

Kluczowe funkcje

- Łatwy w użyciu ekran dotykowy
- Wsparcie dla Active Imaging™
- FishReveal™ Smart Target View
- Praca w sieci bezprzewodowej
- Powiadomienia ze smartfona
- Możliwości C-MAP® Easy Routing + Navionics® Autorouting
- C-MAP Genesis Live
- Sterowanie z ekranu dotykowego silnikami trollingowymi MotorGuide® Xi5 i kotwicami płytkowodnymi Power-Pole®
- Integracja z silnikiem
- Sieć bezprzewodowa

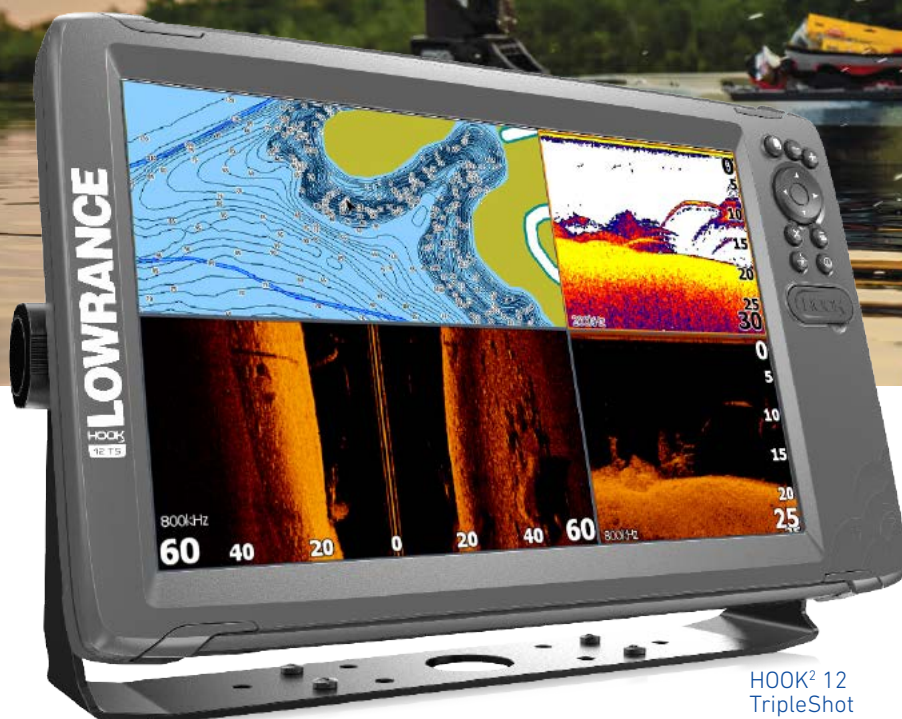
Przy sonarze Active Imaging™ 3-w-1 będziesz wiercić mniej otworów w łodzi i uzyskasz wszystko ze swojego sonaru – CHIRP, odwzorowanie SideScan i DownScan Imaging™ – po zainstalowaniu pojedynczego przetwornika.





HOOK²

NAJPROSTSZA W OBSŁUDZE ECHOSONDA



HOOK² 12
TripleShot
Chartplotter



HOOK² 7x
TripleShot
Plotter

Dzięki HOOK² będziesz mógł swobodnie skupić się na łowieniu.

HOOK² oferuje bezproblemowe wędkowanie, dzięki prostemu układowi menu, klawiaturze bezpośredniego dostępu i zdolnościom namierzania ryb, na które od firmy Lowrance od dekad liczą wędkarze.

Tym co wyróżnia wyświetlacz HOOK² jest jego podstawowa cecha, Autotuning sonar, który za każdym razem dostarcza najlepszy obraz sonarowy, dzięki automatycznemu dostrajaniu jego ustawień, gdy zmieniają się warunki potowu.

HOOK² jest gotowy na ryby, wprost po wyjęciu z pudełka. Po prostu zainstaluj go w swoim wyposażeniu i ruszaj w drogę.

Jego łatwość w użyciu rywalizuje jedynie z jego niezawodnością na wodzie. Ujrzysz więcej ryb w kolumnie wody i pokryjesz większy obszar wody w krótszym czasie, dzięki HOOK², który oferuje modele z opcjami High CHIRP, sonaru Broadband oraz odwzorowania SideScan i DownScan Imaging.

Kluczowe funkcje

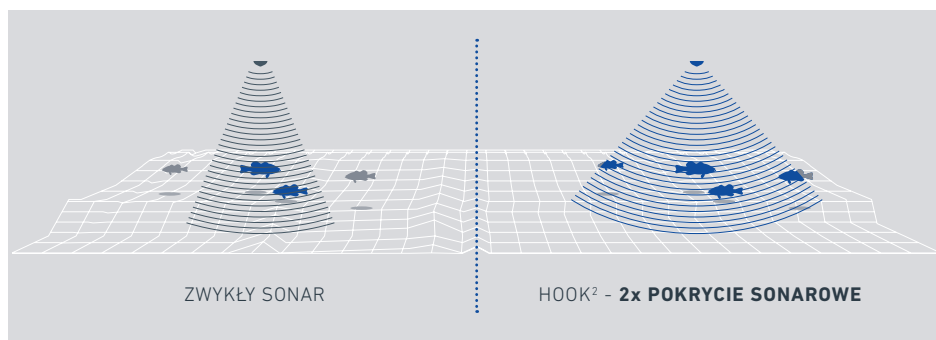
- Automatycznie dostrajający się sonar
- Sonar szerokokątny
- Modele oferujące Broadband Sounder™, High CHIRP, ponadto odwzorowanie SideScan i DownScan Imaging™
- Modele pełnego chartplotera i podstawowego plotera GPS



ISTNIEJE HOOK² PRZEZNACZONY DLA CIEBIE

MODEL	HOOK ² 4X	HOOK ² 4X GPS	HOOK ² 5X GPS	HOOK ² 7X GPS	HOOK ² 7X GPS	HOOK ² 5 COMBO	HOOK ² 7 COMBO	HOOK ² 8 COMBO	HOOK ² 5 COMBO	HOOK ² 7 COMBO	HOOK ² 9 COMBO	HOOK ² 12 COMBO
TRANSDUCER	BULLET	BULLET	SPLITSHOT	SPLITSHOT	TRIPLESHOT	SPLITSHOT	SPLITSHOT	SPLITSHOT	TRIPLESHOT	TRIPLESHOT	TRIPLESHOT	TRIPLESHOT
POJEDYNCZA CZĘSTOTLIWOŚĆ												
PLOTER GPS		GPS	GPS	GPS	GPS							
CHIRP												
OBRAZOWANIE DOWNSCAN												
OBRAZOWANIE SIDESCAN												
MAPOWANIE GPS												

Wybierz HOOK2 dla sposobu, w jaki łowisz ryby z zestawów łączących sonar TripleShot 3-w-1, SplitShot 2-w-1, Bullet, z możliwościami nawigacyjnymi chartplotera lub podstawowego plotera GPS.



Szerokokątny sonar HOOK2 zapewnia podwójny obszar pokrycia sonarowego w stosunku do innych echosond.

HOOK²

PRZENOŚNY SONAR

Urządzenia podlodowe, zestawy całoroczne i przenośne firmy Lowrance są łatwe do transportowania, dostarczane z regulowanym mocowaniem wyświetlacza, parą pudełek na przybory, kablem zasilającym i akumulatorem zapewniającym, że posiadasz wszystko, czego potrzebujesz, niezależnie od tego czy łowisz z niewielkiej łódki, czy z miejsca stacjonarnego, jak lód lub dok.

HOOK² 7 Ice Machine

Uzyskasz lepszy widok ryb i kolumny wody, gdy na swoją następną wyprawę na północ podlodowy zabierzesz urządzenie HOOK² 7 Ice Machine. Doskonała mieszanka prostoty i mocy, wyświetlacze HOOK² są łatwe w użyciu, oferują szybki dostęp do istotnych funkcji i dostarczają sprawdzone osiągi sonaru Lowrance® CHIRP.

HOOK² 5 Ice Machine

HOOK² 5 Ice Machine oferuje proste menu, łatwy dostęp do istotnych funkcji i automatycznie dostrajający się sonar. Wyposażone w sprawdzone rozwiązania technologiczne Lowrance® urządzenie Ice Machine posiada funkcję High CHIRP oraz wbudowany GPS.



HOOK² 7 Ice Machine

Nowy 7-calowy zestaw Portable Power Pack

Niezależnie od tego czy łowisz z lodu, brzegu lub pomostu, będziesz miał możliwość łatwiejszej obserwacji świata podwodnego, dzięki nowym zestawom przenośnym Elite Ti² i HOOK² Portable Power Pack, które obsługują 7-calowe wyświetlacze. Użyj swojego 7-calowego wyświetlacza na łodzi, lub bądź mobilny i zabierz go wszędzie tam, gdzie łowisz.



HOOK² 4x Zestaw całoroczny

HOOK² 4x All Season Pack (zestaw całoroczny)

Od zamrzniętych jezior do letniego ciepła i w każdej sytuacji pośredniej, będziesz gotów do łowienia w każdych warunkach dzięki przenośnym zestawom całorocznym HOOK² 4x All-Season Pack, posiadającym 4-calowy wyświetlacz wysokiej rozdzielczości, szerokopasmowy sonar Lowrance Broadband i wyjątkowy samodostrajający się sonar HOOK². Zestawy All-Season Pack są dostępne w modelach z sonarem oraz w modelach z ploterem GPS.

BEZPRZEWODOWE FISH HUNTER



FishHunter Pro

Nie musisz posiadać łodzi, aby korzystać z dobrej jakościowo echosondy. Zabierz urządzenie FishHunter Pro wszędzie, gdzie łowisz – na pomost, na brzeg, łódź lub kajak – a zawsze będziesz wiedział, gdzie zarzucać.

- Nie jest wymagany Internet lub połączenie komórkowe
- Niezawodne połączenie WiFi, z zasięgiem do 160 stóp (55m)
- Zobacz widoki sonarowe na posiadanym smartfonie
- Trójczęstotliwościowy przetwornik – 381kHz, 475kHz i 675kHz
- Widoki surowe, z łukami ryb i dla połowu podłodowego
- Utwórz własne kolorowe mapy konturowe
- Wymaga nieodpłatnej aplikacji FishHunter (dostępnej dla iOS i Androida)



FishHunter 3D

Nie musisz posiadać łodzi, aby korzystać z dobrej jakościowo echosondy. Niezależnie od tego czy łowisz z pomostu, brzegu, spod łodzi lub z kajaka, zabierz urządzenie FishHunter 3D, a zawsze będziesz wiedział, gdzie zarzucać.

- Nie jest wymagany Internet lub połączenie komórkowe
- Niezawodne połączenie WiFi, z zasięgiem do 200 stóp (65m)
- Zobacz widoki sonarowe na posiadanym smartfonie
- Zawiera 5 trójczęstotliwościowych przetworników – 381 kHz, 475 kHz i 675 kHz
- Widoki 3D łowienia, zarzucania kierunkowego i łowienia podłodowego
- Utwórz własne kolorowe mapy konturowe oraz mapy obiektów
- Wymaga nieodpłatnej aplikacji FishHunter (dostępnej dla iOS i Androida)



KARTOGRAFIA

Echosondy/ chartplotery firmy Lowrance są zgodne z mnóstwem map, aby dopasować do preferencji mapowania użytkownika, włączając C-MAP, Navionics, CMOR, Trax i inne.



C-MAP Genesis

C-MAP Genesis pozwala na tworzenia własnych map batymetrycznych, w wysokiej rozdzielczości, z zadziwiającą szczegółowością i konturami o dokładności 1 stopy (30,5 cm). Powstające mapy przedstawiają najważniejsze obszary na których znajdują się ryby, pozwalając na osiągnięcie jeszcze lepszych rezultatów z połowów. Skorzystaj z nieodpłatnej mapy społecznościowej online, utworzonej przez innych użytkowników i pobierz swoje ulubione akweny. Lepsze mapy równają się lepszym połowom. Więcej informacji znajdziesz na genesismaps.com



Zalety C_MAP Genesis™

- Ulepsz mapowanie swoich ulubionych akwenów wodnych, przedkładając swoje sonarowe logi do społecznościowej mapy Genesis.
- Przeglądaj i pobieraj nieodpłatnie nieograniczone mapy społecznościowe.
- Linie poziomic z odstępem 1 stopy (30,5 cm) są nakładane na niebieskie cieniowanie głębokości
- Własne cieniowanie głębokości

C-MAP MAX-N+

Mapy C-MAP MAX-N+ dostarczają dokładne, aktualne informacje, unikalne cechy i specjalizowane treści, aby wzmocnić każdą przygodę wodniacką.

- Wysokiej rozdzielczości kontury (HRB) obszarów przybrzeżnych
- Dynamiczne pływy i prądy
- Zobrazowanie satelitarne
- Cieniowana rzeźba terenu
- Zdjęcia lotnicze w wysokiej

Genesis™ Edge

- Nielimitowane przeglądanie i pobieranie osobistych rejsów
- Warstwa twardości dna
- Warstwa roślinności
- Opcja łączenia map z mapą społecznościową lub zachowania ich prywatnie

rozdzielczości ukazujące szczegóły portów i podejść, dla zwiększenia świadomości sytuacyjnej

- Informacje o marinach/ usługach portowych pomagają podróżującym wodniakom cieszyć się globalnym żeglowaniem
- Własne cieniowanie głębokości
- Obszary pokrycia lokalnego i szerokiego.



C-MAP MAX-N

Kartografia MAX-N dostarcza wodniakom dokładne i szczegółowe mapy C-MAP, obejmujące głębokości obszarów i poziomice, sondowania punktowe, pomoce nawigacyjne, sektory świecenia latarni morskich, wraki/ przeszkody, kotwicowiska, itp. Dostępne z obszarami pokrycia lokalnego i szerokiego.

Navionics®

Mapy Navionics oferują opcjonalne warstwy wysokiej rozdzielczości, obejmujące 3D, nakładkę satelitarną, panoramiczne zdjęcia portów, dynamiczne prądy oraz pływy i wiele innych.



SonarChart™ Live firmy Navionics

Aplikacja SonarChart™ Live pozwala na tworzenie osobistych map batymetrycznych HD (rozdzielczość 1 stopa/ 0,3 m), które następnie wyświetla w czasie rzeczywistym podczas nawigacji. Funkcję można włączyć przez bezprzewodowe połączenie z sonarem, z urządzenia mobilnego z zainstalowaną aplikacją żeglarską Navionics; mapy można też wyświetlać bezpośrednio na ekranie zgodnych wyświetlaczy firmy Lowrance®.

RADAR

Asortyment morskich radarów firmy Lowrance daje użytkownikowi najwyraźniejszy obraz otoczenia, pozwalając na bezpieczną nawigację w warunkach ograniczonej widoczności. Wszystkie radary są łatwe w użyciu i idealnie nadają się do każdej łodzi rybackiej.



NOWY Radar HALO24

- HALO24 rewolucjonizuje radar zapewniając widok niemal w czasie rzeczywistym, z pierwszym w branży działaniem przy 60 obr./min. na bliskim zasięgu, będący podstawą unikania kolizji. Natychmiastowo dentyfikuje zagrożenia, dzięki technice VelocityTrack™ Doppler, ponadto korzysta z jednoczesnego pokrycia bliskiego i dalekiego zasięgu – do 48 mil morskich – z jednej, zwartej 24-calowej anteny kopułkowej.
- Zasięg 48 mil morskich ze zwartej 24-calowej anteny kopułkowej
- Technika zaawansowanej kompresji impulsu z wyostrzeniem wiązki
- Jednoczesne działanie na dwóch zasięgach, widzi blisko i daleko
- Ultraszybkie obroty 60 obr./min. przy zasięgu do 1,5 mili morskiej
- Technika VelocityTrack™ Doppler dla unikania kolizji
- Łatwa obsługa z trybami: portowym, przybrzeżnym, pogodowym i ptaków
- Śledzenie celów MARPA (do 10 celów, 20 przy podwójnym zasięgu)
- Natychmiastowa gotowość ze stanu spoczynku



Broadband 4G™ Radar

- Instant On™: Półprzewodnikowa technika tworzy dokładny obraz na ekranie natychmiast, bez długiego czasu rozgrzewania, typowego dla impulsowych radarów z magnetrone.
- Wyostrenie wiązki
- Zasięg do 24 nm
- Zaawansowane tłumienie zakłóceń

Radar Broadband 3G™

- Instant On™: Półprzewodnikowa technika tworzy dokładny obraz na ekranie natychmiast, bez długiego

powierzchniowych

- Śledzenie celów MARPA: śledzi do 10 celów. Wymaga czujnika kierunku.
- Bezpieczeństwo: wyjątkowo niskie promieniowanie. Emituje mniej promieniowania niż telefon komórkowy, co pozwala na zamontowanie go w dowolnym miejscu.

czasu rozgrzewania, typowego dla impulsowych radarów z magnetrone.

NAVIGACJA

Nawigowanie z firmą Lowrance nigdy nie było bezpieczniejsze lub łatwiejsze. Od nowych radiotelefonów VHF Link-6S i Link-9 do kompasu Precision-9 i sterowania (SmartSteer™) pilotem zaburtowym Lowrance i silnikami trolingowymi MotorGuide Xi5 – użytkownik będzie dysponował większą kontrolą i świadomością sytuacyjną niż kiedykolwiek wcześniej.



Link-9

Link-9 posiada zintegrowany odbiornik GPS, mikrofon gruszkowy, możliwość pracy w sieci NMEA 2000®, wbudowany dwukanałowy odbiornik AIS z funkcją kreślenia AIS, podwójną obserwację, potrójną obserwację, skanowanie wszystkich, bardziej intuicyjny interfejs użytkownika, większy ekran LCD i nowe wzornictwo.



Link-6S

Komunikuj się wyraźnie z tym niezawodnym morskim radiem VHF ze wzmacniaczem klasy D, homologacją DSC, posiadającym zintegrowaną antenę GPS, czteroprzyciskowy mikrofon gruszkowy, intuicyjne kontrolki obrotowe i przyciskowe oraz nową konstrukcją mechaniczną, pozwalającą na łatwy montaż czołowy.



Point-1 GPS

Zintegrowany kompas elektroniczny zapewnia aktualizacje pozycji GPS z częstotliwością 10 Hz oraz kompasu kierunku dla stabilizacji mapy i nakładki radaru, ponadto dokładny kurs todzi, nawet przy niskich prędkościach.



Precision-9

Kompas Precision-9 mierzy ruch w dziewięciu oddzielnych osiach, aby dostarczyć możliwie najdokładniejsze informacje o kierunku i prędkości zwrotu dla autopilota, radaru i systemów nawigacyjnych firmy Lowrance.

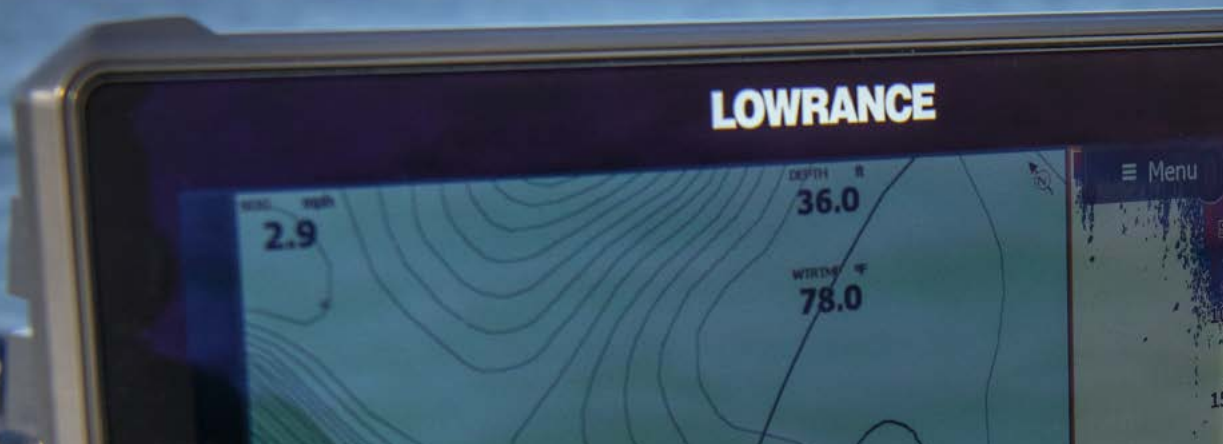


NAIS 500

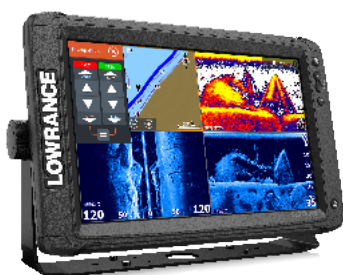
Zredukuj zagrożenie kolizją dzięki najnowszej generacji, w pełni zintegrowanemu transponderowi AIS klasy B – istotne dla nawigowania po współczesnych zatłoczonych szlakach żeglugi oraz przeciążonych portach.



ROZWIĄZANIA SIECIOWE



Dzięki rozwiązaniom sieciowym firmy Lowrance użytkownik może pobierać mapy C-MAP Genesis, zakupione mapy i aktualizacje oprogramowania bezpośrednio do wyświetlaczy HDS LIVE i Elite Ti². Przeglądaj/ kontroluj swoje wyświetlacze HDS lub Elite Ti² ze smartfona / tabletu, przesyłaj strumieniowo muzykę, monitoruj pogodę i uzyskaj spokój, pochodzący ze znajomości położenia i statusu łodzi, dzięki rozwiązaniu monitorowania Track.



Możliwość przyłączenia Power Pole®

Użytkownik może użyć wbudowanego połączenia Bluetooth® wyświetlaczy HDS LIVE lub Elite Ti² do sterowania kotwicami Power Pole® Shallow Water, wyposażonymi w system sterowania

C-Monster™. Ciesz się niezależną lub jednoczesną kontrolą kilku kotwic Power Pole i przeprowadzaj ręczne lub automatyczne regulacje bezpośrednio ze swojego ekranu dotykowego.



Morski serwer audio SonicHub®2

SonicHub2 firmy Lowrance® posiada zintegrowany Bluetooth® pozwalający na strumieniowe przekazywanie muzyki włącznie z Pandora® (tam, gdzie dostępne) ze smartfona lub tabletu. System obsługuje radio AM/

FM i odtwarzanie z napędu USB lub iPod-a i ma możliwość podłączenia radia SiriusXM® (tylko USA) – wszystko z pełną kontrolą z posiadanego wyświetlacza HDS LIVE lub Elite Ti².



WM-3 Morskie usługi radio i pogodowe SiriusXM®

Wnieś moc całego biura pogodowego do wyświetlacza HDS LIVE, włączając radar pogodowy, prognozy, ostrzeżenia pogodowe i ceny paliw w nabrzeżnych stacjach oraz do 220 rozszerzonych

kanatów audio – wszystko kontrolowane bezpośrednio z posiadanego wyświetlacza.



NMEA 2000

Urządzenia firmy Lowrance działające w sieci NMEA 2000 będą udostępniać i/lub wyświetlać wybrane przez

użytkownika dane z wyświetlaczy i przyrządów zainstalowanych w sieci NMEA 2000.



Link

Dostępny do pobrania na platformy Android oraz IOS, Link jest nieodpłatną aplikacją, która pozwala użytkownikom sterować wielofunkcyjnymi wyświetlaczami firmy Lowrance® ze smartfonu lub tabletu.



Track

Nie martw się o swoją łódź – śledź ją (track). Zyskasz spokój dzięki możliwości monitorowania lokalizacji posiadanej łodzi i jej statusu bezpieczeństwa, 24/7, na całym świecie. Track jest

elastycznym, niedrogim rozwiązaniem telemetrii, które rejestruje w czasie rzeczywistym lokalizację Twojej łodzi, stan bezpieczeństwa i działanie silnika. Informacje te są przesyłane bezpiecznie i automatycznie do

chmury, do której możesz uzyskać dostęp poprzez swój osobisty interfejs (dashboard) na dowolnym urządzeniu PC lub mobilnym.

Lista numerów katalogowych Lowrance®

HDS LIVE

HDS LIVE 16	z Active Imaging™ 3-w-1 (ROW)	000-14437-001
HDS LIVE 16	Bez przetwornika (ROW)	000-14436-001
HDS LIVE 12	z Active Imaging™ 3-w-1 (ROW)	000-14431-001
HDS LIVE 12	Bez przetwornika (ROW)	000-14430-001
HDS LIVE 9	z Active Imaging™ 3-w-1 (ROW)	000-14425-001
HDS LIVE 9	Bez przetwornika (ROW)	000-14424-001
HDS LIVE 7	z Active Imaging™ 3-w-1 (ROW)	000-14419-001
HDS LIVE 7	Bez przetwornika (ROW)	000-14418-001

WYMIARY

HDS LIVE 16: H: 10.2" | W: 16.9" | D: 3.4"

HDS LIVE 12: H: 9" | W: 13.6" | D: 3.2"

HDS LIVE 9: H: 6.5" | W: 11" | D: 3"

HDS LIVE 7: H: 5.7" | W: 9" | D: 3"

ELITE Ti²

Elite-12 Ti ²	z Active Imaging™ 3-w-1 (ROW)	000-14660-001
Elite-12 Ti ²	Bez przetwornika (ROW)	000-14654-001
Elite-9 Ti ²	Bez przetwornika (ROW)	000-14644-001
Elite-9 Ti ²	z Active Imaging™ 3-w-1 (ROW)	000-14650-001
Elite-7 Ti ²	Bez przetwornika (ROW)	000-14630-001
Elite-7 Ti ²	z Active Imaging™ 3-w-1 (ROW)	000-14640-001
Elite-7 Ti ²	z przetwornikiem HDI (ROW)	000-14636-001

WYMIARY

Elite-12 Ti²: H: 8.8" | W: 12.9" | D: 3.5"

HDS LIVE 12: H: 9" | W: 13.6" | D: 3.2"

Elite-7 Ti²: H: 5.6" | W: 8.6" | D: 2.5"

HOOK²

TRIPLESHOT	HOOK ² 12 TripleShot	CHIRP / Sonar boczny / Downscan / ploter map GPS	000-14026-001
	HOOK ² 9 TripleShot	CHIRP / Sonar boczny / Downscan / ploter map GPS	000-14025-001
	HOOK ² 7 TripleShot	CHIRP / Sonar boczny / Downscan / ploter map GPS	000-14024-001
	HOOK ² 7x GPS TripleShot	CHIRP / Sonar boczny / Downscan / GPS	000-14022-001
	HOOK ² 5 TripleShot	CHIRP / Sonar boczny / Downscan / ploter map GPS	000-14019-001
SPLITSHOT	HOOK ² 9 SplitShot	CHIRP / Downscan / ploter map GPS	000-14182-001
	HOOK ² 7 SplitShot	CHIRP / Downscan / ploter map GPS	000-14023-001
	HOOK ² 7x GPS SplitShot	200kHz / Downscan / GPS	000-14020-001
	HOOK ² 5 SplitShot	CHIRP / Downscan / ploter map GPS	000-14018-001
	HOOK ² 5x GPS SplitShot	200kHz / Downscan / GPS	000-14512-001
BULLET	HOOK ² 5x SplitShot	200kHz / Downscan	000-14016-001
	HOOK ² 4x GPS Bullet	200kHz / GPS	000-14015-001
	HOOK ² 4x Bullet	200 kHz	000-14013-001

WYMIARY

HOOK² 12: H: 8.5" | W: 13.4" | D: 3.2"

HOOK² 9: H: 6.3" | W: 11.3" | D: 3.2"

HOOK² 7: H: 5.6" | W: 9.3" | D: 3.2"

HOOK² 5: H: 4.3" | W: 7.3" | D: 3.2"

HOOK² 4: H: 3.8" | W: 6.5" | D: 3.3"

ICE MACHINES

HOOK ² 5 Ice Machine	Przetwornik podlodowy	000-14181-001
HOOK ² 4x GPS All-Season Pack	Ploter GPS z przetwornikiem 200 kHz	000-14184-001
HOOK ² 4x All-Season Pack	Przetwornik 200 kHz	000-14183-001

ZARZUCANE

FishHunter Pro	381 kHz/475 kHz/675 kHz	000-14239-001
FishHunter 3D	381 kHz/475 kHz/675 kHz	000-14240-001

CZUJNIKI PRACUJĄCE W SIECI NMEA 2000

Poziom cieczy	NMEA 2000 – Czujnik poziomu cieczy	000-11518-001
Przepływ paliwa	NMEA 2000 – Czujnik przepływu paliwa	000-11517-001
Dane paliwowe	NMEA 2000 – Menedżer danych paliwa	000-11522-001
Czujnik ciśnienia	NMEA 2000 – Czujnik ciśnienia	000-11523-001
Czujniki temperatury	NMEA 2000 - Czujnik temperatury	000-11520-001
Thru-Hull Temp	NMEA 2000 – Czujnik temperatury mocowany w kadłubie	000-11521-001
Czujnik prędkości	NMEA 2000 – Czujnik prędkości z kotem topatkowym	000-11519-001

POGODA I AUDIO

SonicHub2	Morski serwer audio SonicHub2 + głośniki Lowrance	000-12301-001
Moduł SonicHub2	Morski serwer audio SonicHub – tylko moduł	000-12302-001
Zestaw głośników	Morskie głośniki Lowrance 6,5"	000-12304-001

NAWIGACJA

Radar HALO24	Radar z kompresją impulsu	000-14541-001
Radar Broadband 4G	Radar Broadband 4G	000-10419-001
Radar Broadband 3G	Radar Broadband 3G	000-10435-001
Kompas Precision-9	Półprzewodnikowy kompas Precision-9	000-12607-001
NAIS-500	System NAIS-500, AIS klasy B z NPSL-500, anteną GPS-500	000-13963-001
Antena Point-1	Czujnik kierunku i GPS Point-1	000-11047-001
Zestaw hydraulicznego zaburtowego pilota	Zestaw hydraulicznego zaburtowego pilota firmy Lowrance	000-11748-001
Zestaw zaburtowego pilota ze sterowaniem linkami	Zestaw zaburtowego pilota ze sterowaniem linkami firmy Lowrance	000-11749-001

KOMUNIKACJA

Link-9 VHF	Link-9 – Radio VHF z DSC klasy D	000-14472-001
Link-6S VHF	Link-6S – Radio VHF z DSC klasy D	000-14493-001
Link-2 VHF	Link-2 – Przenośne radio VHF z DSC	000-10781-001

AKCESORIA MONTAŻOWE

Zestaw Kayak

Przenośny zestaw kajakowy

000-12292-001

PRZETWORNIKI — MONTOWANE NA PAWĘŻY

Przetwornik	Kąt nachylenia kadłuba	Częstotliwość	Zgodne urządzenia	Złącze	Nr katalogowy
Active Imaging™ 3-in-1	—	Med/High/CHIRP/SideScan/DownScan	HDS LIVE, HDS Carbon, Elite Ti ²	9-Pin	000-14489-001
Active Imaging™ 3-in-1 (kabel 6 stóp)	—	Med/High/CHIRP/SideScan/DownScan	HDS LIVE, HDS Carbon, Elite Ti ²	9-Pin	000-14814-001
Active Imaging™ 2-in-1	—	SideScan/DownScan	HDS LIVE, HDS Carbon, Elite Ti ²	9-Pin	000-14490-001
LiveSight™	—	Przetwornik LiveSight™ z mocowaniami – Wkrótce dostępny!	HDS LIVE, HDS Carbon (Carbon wymaga przetwornika PSI-1)	9-Pin	000-14458-001
LiveSight™ PSI-1	—	Wydajny interfejs sonaru – Wkrótce dostępny!	HDS Carbon	—	000-14899-001
High Speed Skimmer	—	Med/High CHIRP	HDS LIVE, HDS Carbon, Elite Ti ² , Elite Ti, HOOK ² 12/7/5*	9-Pin	000-14884-001
High Speed Skimmer	—	Low/High CHIRP	HDS LIVE, HDS Carbon, Elite Ti ² , Elite Ti, HOOK ² 12/7/5*	9-Pin	000-14885-001
HDI Skimmer (Lowrance Blue)	—	Med/High CHIRP/DownScan	HDS LIVE, HDS Carbon, Elite-Ti ² , Elite Ti, HOOK ² 12/7/5*	9-Pin xSonic	000-12570-001
HDI Skimmer	—	Low/High CHIRP/DownScan	HDS LIVE, HDS Carbon, Elite-Ti ² , Elite Ti, HOOK ² 12/7/5*	9-Pin xSonic	000-12569-001
StructureScan 3D	—	3D/Sidescan/DownScan	HDS LIVE, HDS Carbon	Dual 12-Pin	000-12395-001
Bullet Skimmer	—	200 kHz	HOOK ² 4x Bullet	6-Pin	000-14027-001
SplitShot	—	High CHIRP/DownScan	HOOK ² SplitShot Displays	8-Pin	000-14028-001
TripleShot	—	High CHIRP/SideScan/DownScan	HOOK ² TripleShot Displays	8-Pin	000-14029-001

*Wymaga adaptera kablowego

PRZETWORNIKI – PRZEZ KADŁUBOWE

Przetwornik	Kąt nachylenia kadłuba	Częstotliwość	Zgodne urządzenia	Złącze	Nr katalogowy
LiveSight™	—	LiveSight™ Down Thru-Hull	HDS LIVE, HDS Carbon (Carbon wymaga przetwornika PSI-1)	9-Pin	000-14897-001
StructureScan 3D (stal nierdzewna, pojedynczy)	—	3D/SideScan/DownScan	HDS LIVE, HDS Carbon	Dual 12-Pin	000-13559-001
StructureScan 3D (stal nierdzewna, para)	—	3D/SideScan/DownScan	HDS LIVE, HDS Carbon	Dual 12-Pin	000-13560-001
StructureScan HD (Plastic, single)	—	SideScan/DownScan	HDS LIVE, HDS Carbon	9-Pin	000-11029-001
StructureScan HD (stal nierdzewna, pojedynczy)	—	SideScan/DownScan	HDS LIVE, HDS Carbon	9-Pin	000-11459-001
StructureScan HD (stal nierdzewna, para)	—	SideScan/DownScan	HDS LIVE, HDS Carbon	9-Pin	000-11460-001
StructureScan 3D (stal nierdzewna, pojedynczy)	—	Low/High CHIRP/3D/SideScan/DownScan	HDS LIVE*, HDS Carbon	Dual 12-Pin, 7-Pin	000-14254-001
StructureScan 3D (stal nierdzewna, pojedynczy)	—	Med/High CHIRP/3D/SideScan/DownScan	HDS LIVE*, HDS Carbon	Dual 12-Pin, 7-Pin	000-14255-001
TotalScan (stal nierdzewna, pojedynczy)	—	Low/High CHIRP/SideScan/DownScan	HDS LIVE, HDS Carbon, Elite Ti ² , Elite Ti	9-Pin	000-14259-001
TotalScan (stal nierdzewna, pojedynczy)	—	Med/High CHIRP SideScan/DownScan	HDS LIVE, HDS Carbon, Elite Ti ² , Elite Ti	9-Pin	000-14257-001
Bronze HDI	0	Low/High CHIRP/DownScan	HDS LIVE, HDS Carbon, Elite Ti ² , Elite Ti	9-Pin	000-13905-001
	12	Low/High CHIRP/DownScan	HDS LIVE, HDS Carbon, Elite Ti ² , Elite Ti	9-Pin	000-13906-001
	20	Low/High CHIRP/DownScan	HDS LIVE, HDS Carbon, Elite Ti ² , Elite Ti	9-Pin	000-13907-001

*Wymaga adaptera kablowego

PRZETWORNIKI – SILNIK TROLINGOWY/ SONDUJĄCY PRZEZ KADŁUB

Przetwornik	Kąt nachylenia kadłuba	Częstotliwość	Zgodne urządzenia	Złącze	Nr katalogowy
Pod Shoot-Thru (bez temperatury)	—	Med/High CHIRP	HDS LIVE, HDS Carbon, Elite-Ti ² , Elite Ti, HOOK ² 12/7/5*	9-Pin	000-14886-001
Pod - Trolling Motor**	—	Med/High CHIRP	HDS LIVE, HDS Carbon, Elite-Ti ² , Elite Ti, HOOK ² 12/7/5*	9-Pin	000-14888-001
Pod Shoot-Thru (Remote Temp)	—	Med/High CHIRP	HDS LIVE, HDS Carbon, Elite-Ti ² , Elite Ti, HOOK ² 12/7/5*	9-Pin	000-14887-001

*Wymaga adaptera kablowego, **Mocowanie tylko na silniku trollingowym

ADAPTERY KABLOWE

7-to-9 Pin Adaptor	Łączy przetworniki 7-szpilkowe do wyświetlaczy ze złączami 9-szpilkowymi (HDS LIVE/Carbon/Elite Ti ² , Elite Ti)	000-13313-001
7-Pin HOOK ² Adaptor	Łączy przetworniki 7-szpilkowe HD HOOK ² 5/7/9/12	000-14068-001
9-Pin HOOK ² Adaptor	Łączy 9-szpilkowe przetworniki xSonic do HOOK ² 5/7/9/12	000-14069-001
9-Pin Black to 7-Pin Blue	Łączy 9-szpilkowe przetworniki do wyświetlaczy z 7-szpilkowymi złączami niebieskimi	000-13977-001
7-Pin to HOOK ² 4x Adaptor	Łączy przetworniki 7-szpilkowe wyświetlaczy HOOK ² 4x	000-14070-001



PARKER
P O L A N D

parker@parker.com.pl
www.parker.com.pl
www.lowrance.eu/pl



Miejsce na pieczęć dealera:

LOWRANCE[®]
ECHOSONDY **NUMER 1** WŚRÓD PROFESJONALISTÓW.*

www.lowrance.com

Produkty, ich funkcje oraz specyfikacje mogą ulec zmianie bez powiadomienia.
©2019 Navico[®]

*Nr 1 bazując na popularności wśród profesjonalnych wędkarzy w USA

 facebook.com/lowrance  twitter.com/lowrancefishing  youtube.com/user/lowrance  instagram.com/lowrancefishing