

MotorGuide®

„Dla mnie istnieje tylko jeden silnik elektryczny. A jest nim MotorGuide”.

Kevin VanDama

ZAPYTAJ MISTRZA, KEVINA VANDAMA a on odpowie Ci, że istnieje tylko jeden silnik elektryczny, który sprosta tak ekstremalnym warunkom jak podczas jego połowów. To samo może powiedzieć wielu zawodowych wędkarzy, którzy zaufali silnikom elektrycznym MotorGuide® i używają ich podczas najważniejszych zawodów. Jeśli nie jesteś zawodowcem, to i tak dobrze jest się pochwalić tym, że używasz sprzętu mistrzów pokroju Kevina VanDama.



Zbudowany, abyś miał powód do dumy.



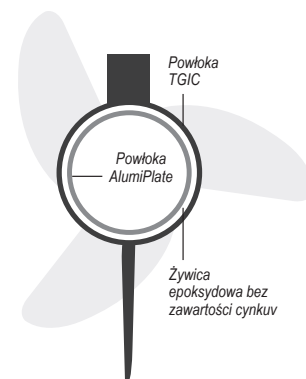
NASZE SILNIKI SERII X3 I R3 SĄ TERAZ DOSTĘPNE Z SYSTEMEM CYFROWEGO ZARZĄDZANIA MOCĄ umożliwiającym płynną regulację prędkości i wydłużone działanie akumulatora. Współpraca z firmą Lowrance zaowocowała stworzeniem najdoskonalszego układu zdalnego sterowania łodzią dzięki połączeniu silnika Xi5 wyposażonego w GPS Pinpoint® z echosondami i ploterami Lowrance®.



TU SPOTYKAJĄ SIĘ INŻYNIERIA I WĘDKARSTWO. Firma MotorGuide® opiera swe konstrukcje na bogatym dziedzictwie innowacyjnych produktów, które wytwarzane są już od blisko 60 lat. Dzięki dużemu zaangażowaniu i wielkiej fachowości naszej załogi projektujemy i produkujemy najlepsze silniki elektryczne, które gwarantują ciche działanie, precyzyjne sterowanie i łatwość obsługi. Robimy wszystko, aby spełnić oczekiwania naszych klientów, którzy oczekują, aby silnik elektryczny był niezawodny i trwały. Oto zaledwie kilka przykładów innowacyjnej technologii i troski o detale, które czynią silniki MotorGuide najlepszym wyborem dla wymagającego wędkarza.

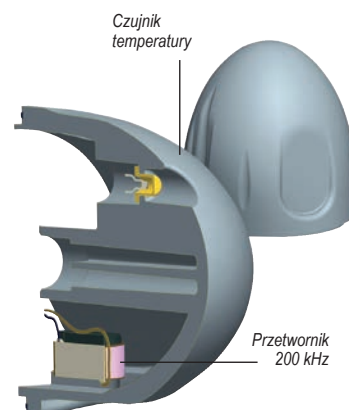
NASZ NAPĘD MOŻNA ŚMIAŁO NAZWAĆ PANCERNYM WOŁEM ROBOCZYM.

Niesamowicie wytrzymały pracuje spokojniej i dłużej. Zewnętrzna powłoka z poliestru TGIC zabezpiecza przed zadrapaniami i innymi uszkodzeniami. Nasze silniki przeznaczone do użytku na słoneczne wodach zapewniają jeszcze wyższy poziom odporności na korozję dzięki wielostopniowemu procesowi powlekania warstwa AlumiPlate w 99,9% pokrywająca warstwę żywicy epoksydowej. Oczywiście każdy silnik przechodzi test szczelności.



BEZKONKURENCYJNE DZIAŁANIE ECHOSONDY.

Nasz wbudowany przetwornik 83/200 kHz zapewnia najlepszą przejrzystość i szczegółowość obrazu. Możesz precyzyjnie wybrać łowisko i obserwować ukształtowanie dna. Posiada również zintegrowany czujnik temperatury i jest umieszczony w uszczelnionym żywicą epoksydową stożku nosa dla zapewnienia lepszej ochrony. Wiązka adaptera Sonar Adapter umożliwia współpracę z większością czołowych producentów echosond.



POZNAJ ZALETY CYFROWEGO ZARZĄDZANIA MOCĄ. Płynne i precyzyjne sterowanie prędkością od 0 do 100% mocy i wydłużone działanie akumulatora (do pięciu razy) to dwa powody, dla których coraz więcej wędkarzy wybiera silniki wyposażone w nasz system cyfrowego zarządzania mocą. Cyfrowy oznacza odznaczający się wysoką sprawnością, a najnowocześniejsze komponenty nie nagrzewają się, co daje więcej mocy przekazywanej do napędzania silnika. Ponadto, inteligentne zabezpieczenia chronią silnik i jego komponenty przed przeciążeniem.



NOWA JAKOŚĆ STEROWANIA. Skupiamy się na opracowywaniu technologii, która usprawnia sterowanie łodzią i ułatwia połów ryb. Przykładem jest technologia układu kierowniczego ze zmiennym przełożeniem, która zapewnia jeszcze bardziej precyzyjne sterowanie na łowisku. Ta innowacja wykorzystuje rozwiązania technologiczne, które pozwalają na płynne i precyzyjne poruszanie się w skanowanym obszarze przed dziobem łodzi. Dodatkowo, płynne działanie zmniejsza szarpnięcia przy zmianie obrotów silnika. Dostępna w wybranych silnikach.



NOWOŚĆ w 2015 r

POŁĄCZENIE IDEALNE DLA OPTIMALNEGO STEROWANIA ŁODZIĄ.

Firmy MotorGuide i Lowrance® połączyły swoje wiodące na rynku technologie, uzyskując optymalny system sterowania łodzią. Funkcje GPS Pinpoint i inne można obsługiwać na ekranie dotykowego wyświetlacza, połączonego z silnikiem urządzenia Lowrance. Ten jednolity interfejs pozwala osiągnąć niedościgniony poziom sterowania łodzią i możliwość tworzenia nowych strategii połowu.



Pinpoint^{GPS}



WEJDŹ NA WYŻSZY POZIOM STEROWANIA ŁODZIĄ.

GPS Pinpoint® wprowadza sterowanie łodzią na, jeszcze wyższy poziom. Dzięki superprecyzyjnemu odbiornikowi i dwóm cyfrowym kompasom uzyskasz największą precyzję. GPS Pinpoint oraz bezprzewodowy silnik elektryczny Xi5 działają razem, abyś mógł nawigować swoją łodzią – a Ty możesz skupić się tylko na łowieniu.

W PEŁNI ZABEZPIECZONA ELEKTRONIKA.

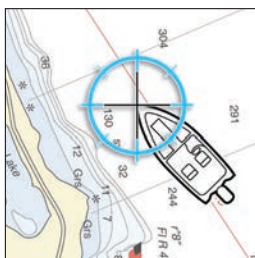
MotorGuide mieści wszystkie istotne podzespoły elektroniczne w jednym szczelnym module w celu maksymalnego zabezpieczenia przed wpływami z zewnątrz. To rozwiązanie jest, praktycznie „kulo odporne” i znacznie przewyższa inne tego typu systemy pod względem odporności i niezawodności.



GPS PINPOINT® WPROWADZA STEROWANIE ŁODZIĄ NA JESZCZE WYŻSZY POZIOM. Dzięki ultra precyzyjnemu odbiornikowi i dwóm cyfrowym kompasom uzyskasz największą precyzję. GPS Pinpoint oraz bezprzewodowy silnik elektryczny Xi5 działają razem, abyś mógł nawigować swoją łodzią – a Ty możesz skupić się tylko na łowieniu.



Pinpoint GPS



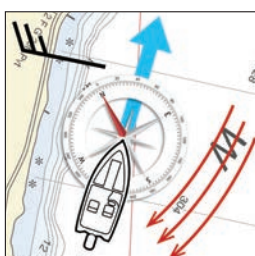
KOTWICZENIE

Gdy łódź znajduje się w odpowiednim miejscu łowiska, można zablokować współrzędne GPS, „rzucić kotwicę” i pozostać w miejscu z dokładnością do kilkudziesięciu centymetrów nawet przy wietrze i prądzie. Zachowaj osiem punktów kotwiczenia, aby je później wykorzystać.



RUCH

W trybie kotwiczenia użyj funkcji ruchu do zmiany swojej pozycji o 5 stóp (1,5 m) w dowolnym kierunku. Użytkownik może dokonywać tej skokowej zmiany pozycji dowolną ilość razy (obrazek ukazuje jeden skok w lewo od oryginalnej pozycji kotwiczenia).



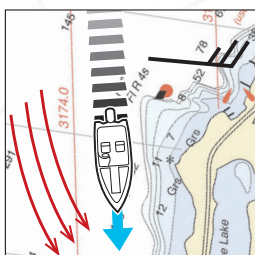
BLOKADA KURSU

Wybierz kierunek, a GPS Pinpoint i Xi5 będą utrzymywać łódź na kursie na prostej linii do czasu zwolnienia trybu blokowania.



REJESTRACJA/ODTWARZANIE TRASY

Zarejestruj i zapamiętaj osiem tras, każda o długości do sześciu kilometrów. Odtwórz zapamiętaną trasę z dowolnego miejsca.

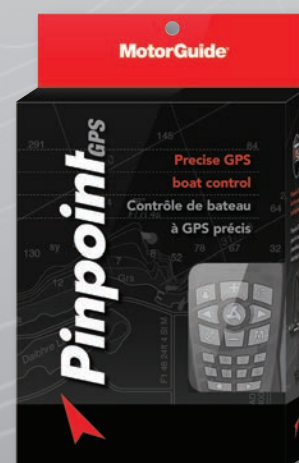


STEROWANIE REJSEM

Podczas pływania z użyciem trybu blokady kursu lub odtwarzania trasy, system sterowania rejsem będzie utrzymywać stałą prędkość łodzi. Dokonuje on również korekt kursu, uwzględniając działanie wiatru i prądu.

„Xi5 wraz z GPS-em Pinpoint zapewnia cichą pracę i precyzyjne sterowanie, czyli to, czego potrzebują na rybach i aby osiągnąć sukces”.

- Barry Stokes, prowadzący program
Southwest Outdoors Report telewizji Fox



GPS Pinpoint może być zainstalowany fabrycznie lub jest dostępny jako wyposażenie dodatkowe.

Aby uzyskać więcej informacji na temat GPS Pinpoint, prosimy przejść na stronę motorguide.com i do naszej witryny na YouTube.

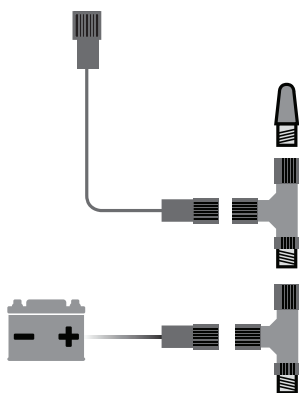


FIRMY MOTORGUIDE® I LOWRANCE® połączyły swoje wiodące technologie w celu optymalnego połączenia systemu GPS i sterowania łodzią. Łącze Gateway zapewnia wędkarzom precyzyjne zarządzanie systemem GPS Pinpoint® za pomocą dotykowego ekranu wyświetlacza kompatybilnego urządzeń Lowrance HDS. Intuicyjny interfejs jest niezwykle łatwy w obsłudze, więc już wkrótce będziesz łowić, jak nigdy przedtem.



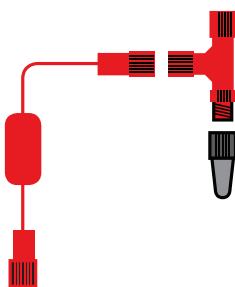


Kompatybilny z urządzeniem
LOWRANCE HDS



Wymaga sieci NMEA 2000® lub zestawu startowego MotorGuide NMEA 2000® (8M0092086)

WYMAGANIA SYSTEMU



Wymaga zestawu MotorGuide Pinpoint® GPS Gateway (8M0092085)

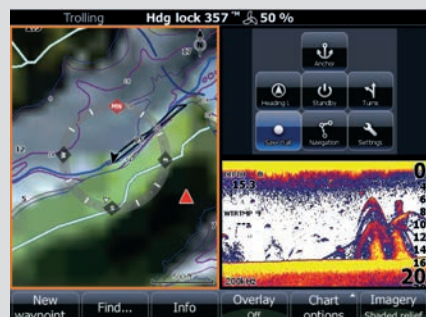
MotorGuide Xi5 z GPS Pinpoint



Aby uzyskać więcej informacji na temat sterowania swoją łodzią, prosimy przejść na stronę motorguide.com i do naszego kanału YouTube.

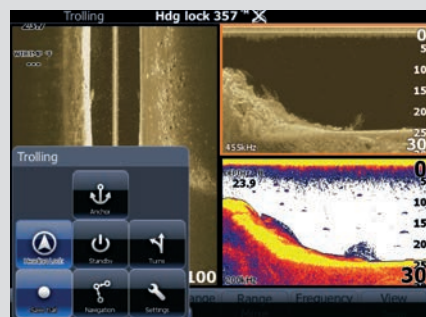


NIEDOŚCIIGNIONE STEROWANIE I SWOBODA W ŁOWIENIU RYB.



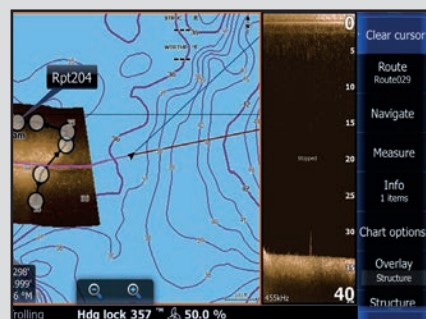
Parametry silnika widoczne jak na dłoni, dodana funkcja trybu kotwiczenia

Wyświetlacz o wysokiej rozdzielczości ukazuje tryby robocze silnika, obroty śruby oraz ich kierunek. Użytkownik wie, co się dzieje w czasie rzeczywistym. Kotwiczenie w żądanym punkcie jest łatwiejsze niż kiedykolwiek. Dotknięcie ekranu pozwala na zakotwiczenie w aktualnej pozycji, przejście do dowolnego poprzednio zapamiętanego punktu drogi lub użycie funkcji Go to Cursor.



Użycie historii echosondy do przewijania trasy wstecz

Powrót do żądanego miejsca, np. obszaru, w którym zaznaczone były ryby lub potencjalne miejsca ich trzymania, jest proste dzięki przewijaniu historii echosondy i użyciu funkcji Go to Cursor. W celu szybkiego przemieszczenia się z powrotem do wspaniałego łowiska można wybierać między echosondami DownScan Imaging™, StructureScan® lub echosondą standardową.



Poruszanie się po zadanej głębokości lub strukturze dna dzięki programowalnym trasom

Przyjazna użytkownikowi technologia ułatwia programowanie dokładnych tras z użyciem map i StructureMap. Skorzystasz, gdy będziesz na bieżąco poinformowany o głębokości i konfiguracji dna. Dodatkowo będziesz mógł z większą pewnością rozpoznać rodzaje podłoża (muliste czy skaliste).

Xi5 JEST NAJLEPSZY W KLASIE POD WZGLĘDEM POZIOMU GŁOŚNOŚCI PRACY I PRECYZJI STEROWANIA. Dzięki funkcji obsługi bezprzewodowej „z pilota” wędkarze mogą nim sterować z dowolnego miejsca na łodzi. Ponadto Xi5 działa niesamowicie cicho i sprawnie, abyś mógł dotrzeć do ryby i utrzymać się w tej lokalizacji. Xi5 jest od stóp do głów zbudowany z materiałów najlepszej jakości oraz wytrzymałych komponentów w celu zapewnienia niezawodności i trwałości, jakiej oczekuje się od wyrobów MotorGuide®.



Dostępny uciąg:
55, 80, 105

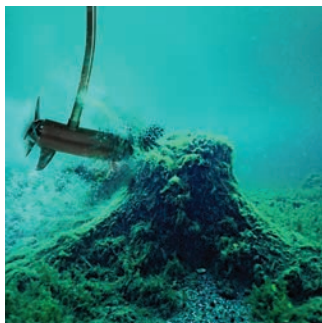
Regulacja prędkości:
Zmienna, elektroniczna

Długość kolumny:
(cm/cali)

114/45 - 122/48
137/54 - 152/60

DIGITAL





KOMPOZYTOWA KOLUMNA JEST, wykonana z ulepszonego materiału, który się zgina, lecz nie pęka. Dzięki dożywotniejsi gwarancją można łowić wszędzie z pełnym zaufaniem.

PROFESJONALNY BEZPRZEWODOWY NOŻNY PEDAŁ STERUJĄCY zapewnia

świetną sterowność z dowolnego miejsca na łodzi. Sterowanie jest ciche i precyzyjne, skręca o 50% szybciej niż w przypadku konkurencyjnych produktów. Xi5 przeznaczony na wody słodkie dostarczany jest w standardzie z pedałem nożnym.



PODSTAWA MONTAŻOWA wykonana jest z odpornego na korozję anodowanego aluminium. Wyjątkowa konstrukcja prowadzi i zabezpiecza silnik w pozycji złożonej.



Pinpoint^{GPS}

Dostępny GPS Pinpoint[®] posiada niesamowicie precyzyjny odbiornik i cyfrowe kompas, uzyskując najlepszą w klasie dokładność GPS-a. GPS Pinpoint[®] współpracuje z Xi5, abyś mógł nawigować swoją łodzią, a Ty możesz skupić się na łowieniu. Funkcje obejmują kotwiczenie, blokowanie kierunku, rejestrację trasy i sterowanie rejsem.

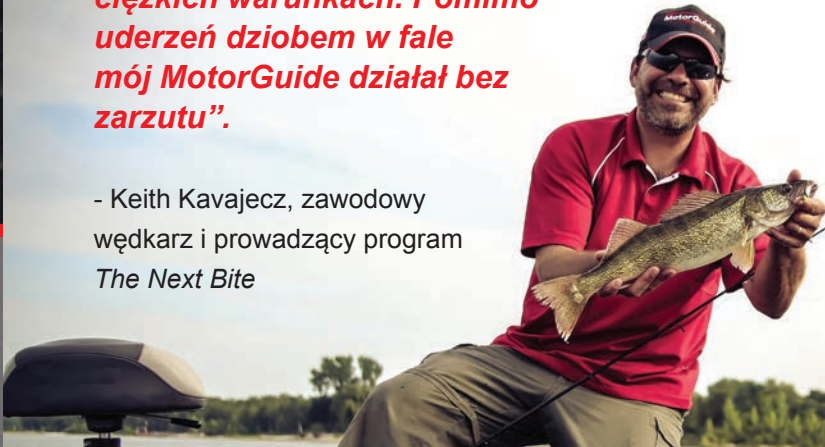


Xi5 W WERSJI MORSKIEJ standardowo jest w zestawie z poręcznym pilotem.



„Płynąłem z trudem w ekstremalnie ciężkich warunkach. Pomimo uderzeń dziobem w fale mój MotorGuide działał bez zarzutu”.

- Keith Kavajecz, zawodowy wędkarz i prowadzący program *The Next Bite*



Funkcje

Trwałość i niezawodność

- Kolumna z ulepszonych kompozytów posiada dożywotnią gwarancją na złamania
- Elektronika jest zabudowana i odporna na kurz i wodę
- Mocowanie wykonane jest z anodowanego aluminium. Elementy osprzętu i łączenia są wykonane ze stali nierdzewnej

Precyzyjne sterowanie i kontrola

- Bezprzewodowy profesjonalny pedał pozwala na znakomitą kontrolę. Xi5 w wersji morskiej standardowo jest w zestawie z poręcznym pilotem
- Napęd steru jest bardzo precyzyjny, skręca o 50% szybciej niż w produktach konkurencji
- Elektroniczna regulacja prędkości w celu uzyskania wyjątkowo niskich obrotów podczas połowu oraz płynnego zwiększania mocy

Cicha praca na wodzie

- Precyzyjne sterowanie przekładnią i niskooporowe łożyska
- Szywno osadzona kolumna i niewielkie drgania silnika zmniejszają hałas, wibracje oraz ostrość jazdy

Łatwość użycia

- Mechanizm wyrównuje i prowadzi silnik do pozycji złożonej oraz zabezpiecza w tej pozycji
- Lampy LED na desce rozdzielczej pokazują poziom naładowania akumulatora i status głównych trybów roboczych

OD USZCZELNIONEGO NAPEŁDU po specjalistyczne powłoki Xi5 w wersji na wody morskie został specjalnie zbudowany, aby zapewnić odporność na zjawiska korozji.



X3 TO NOWY WYBÓR, GDY OCZEKUJEMY SPRAWNEGO DZIAŁANIA I PRECYZJI STEROWANIA. Postanowiliśmy zaprojektować mocny silnik elektryczny z funkcjami o najwyższej jakości. Wynikiem tych starań jest X3, wysoce uniwersalny silnik zbudowany z wytrzymałych komponentów z wieloma funkcjami o najwyższej jakości. X3 jest dostarczany jako modelem obsługiwany ręcznie lub stopą z dostępnym systemem cyfrowego zarządzania mocą. Połączenie jego możliwości i ceny z pewnością przyciągnie uwagę wędkarzy poszukujących wysokiej jakości za rozsądną cenę.



X3

Dostępny uciąg:
45, 55, 70

Regulacja obrotów:
5 prędkości
5/2
Zmienna, elektroniczna

Długość kolumny:
(cm/cal)

| |
|----------------|
| 91/36 - 114/45 |
| 127/50 |



DIGITAL



UKŁAD KIEROWNICZY ZE ZMIENNYM PRZEŁOŻENIEM zapewnia wędkarzom precyzyjne sterowanie i kontrolę łodzi w podstawowej strefie wędkowania, gdzie są one najbardziej potrzebne. Ta opracowana przez firmę technologia zmniejsza również moment zwrotny steru dla zapewnienia bardziej płynnego działania. Ponadto ulepszone sterowanie dwoma przewodami działa pewniej i jest trwalsze.

WEWNĘTRZNA KOLUMNNA KOMPOZYTOWA jest wykonana z najwyższej jakości materiału, który się zgina, lecz nie pęka. Objęta jest dożywotnią gwarancją, więc można łowić wszędzie z pewnością. Zewnętrzna część kolumny ma dużą średnicę a odporna na korozję stal nierdzewna zwiększa wytrzymałość (modele obsługiwane stopą).



ELEMENTY MONTAŻOWE Z ALUMINIUM LOTNICZEGO, składają się z tuleji ze stali nierdzewnej w miejscach większego zużycia w celu wydłużenia działania. Dobrze dopasowane komponenty i mniej połączeń metal-metal czynią z X3 silniki o niskim poziomie głośności podczas pracy i po złożeniu.



X3 jest dostępny w wersji z rumplem zarówno w wersji na wody słodkie i słone.

Funkcje

Precyzyjne sterowanie i kontrola (model obsługiwany stopą)

- Układ kierowniczy ze zmiennym przełożeniem (procedura patentowa w toku) zapewnia precyzyjne sterowanie i kontrolę łodzi
- Ulepszone podwójne przewody, sterowanie „ciągnij-ciągnij” w standardzie
- Ergonomiczny, łatwy w użyciu pedał obsługiwany stopą

Cicha praca na wodzie

- Dobrze dopasowane komponenty i mniej połączeń metal-metal
- Kołnierzy utrzymuje precyzyjne mocowanie łożysk w celu cichej pracy i małego zużycia
- Płynnie obracająca się śruba 2-łopatkowa z powłoką chroniącą przed wodorostami

Trwałość i niezawodność

- Stabilne mocowanie o dużej średnicy wykonano z użyciem sztywnego aluminium lotniczego
- Wewnętrzna kolumnę wykonano z wysokiej jakości kompozytu z dożywotnią gwarancją na pęknięcia
- Tuleje ze stali nierdzewnej i precyzyjne łożyska zapewniają długie działanie

Łatwość użycia

- Elementy montażowe na zawiasach dla łatwej regulacji wysokości silnika oraz demontażu
- Modele z elektronicznym sterowaniem stopą mają wskaźnik podświetlany LED. Oświetlenie LED zapewnia długotrwałość oraz szybki i wyraźny odczyt podczas połowu nocnego
- Łatwy do składania i rozkładania

BULLDOG® MIEŚCI WIELKIEGO WOJOWNIKA W NIEWIELKIM

OPAKOWANIU. Mocny mały Bulldog idealnie nadaje się do niewielkich łodzi, mocowanych na pawęży. Dostępny we dwóch wersjach z ciągiem 40 lb (18 kg) oraz 54 lb (25 kg) oraz aluminiową kolumną o długości 76 cm. Pięc mocy sterowanych pedałem nożnym przy pomocy kabla o długości 1,6 m. Trwałe i niezawodne sterowanie zębatkowe w zakresie 360°.



BULLDOG

Dostępny ciąg:
40, 54

Regulacja obrotów:
5 prędkości

Długość kolumny:
(cm/cal)

76/30



Funkcje

- Trwałe i niezawodne sterowanie zębatkowe w zakresie 360°
- Pięć prędkości w przód ze sterowaniem pedałem
- 63-calowy (1,6 m) kabel zwiększa ilość opcji umieszczenia
- Cicha i płynna praca pozwala podpuścić bliżej do ryby
- Uniwersalne i regulowane mocowanie pawężowe

UNIWERSALNE MOCOWANIE PAWĘŻOWE można modyfikować tak, aby płynąć wstecz.

MOCNA 30-CALOWA (76 CM) ALUMINIOWA KOLUMNA doskonale nadaje się do zastosowania w niewielkich łodziach, cichsza i szybsza.

ŚRUBA MACHETE III zabierze Cię na płycizny ciszej i szybciej.

NOŻNY PEDAŁ KONTROLUJE 5-biegowe i trwałe sterowanie mechanizmem zębatkowym.

BULLDOG

KLASYCZNE STEROWANIE RUMPLEM teraz z manetką 5 prędkości w przód lub 2 prędkości wstecz lub z płynną regulacją obrotów, co czyni R3 jeszcze bardziej popularnym w kategorii produktów mocowanych na pawęży.

Ulepszony R3 to trwałe, wielopozycyjne mocowanie ze stopu aluminium i napędem o średnicy 9 cm wykonanym ze stali i aluminium, zapewniającym uniwersalność i trwałość.



R3

Dostępny ciąg:
30, 40, 45, 55

Regulacja obrotów:
5/2
Zmienna, elektroniczna

Długość wału:
(cm/cal)

46/18 - 76/30
91/36 - 107/42

DIGITAL



Funkcje

- 5 prędkości w przód i 2 wstecz lub elektroniczna regulacja obrotów
- Odwracalna głowica silnika do montażu dziobowego lub pawężowego
- Ergonomiczny rozszerzony rumpel umożliwia sterowanie jedną ręką
- Mocowanie z 7-punktową regulacją
- Solidny napęd z aluminium i stali nierdzewnej z powłoką proszkową
- Wał śruby ze stali nierdzewnej i 2-lub 3-łopatowa śruba
- Cicha praca pozwala podплыć bliżej do ryby
- Mocny napęd o średnicy 3,5 cali (9 cm) pracuje spokojniej i dłużej



NIEZAWODNY NAPĘD
zbudowany ze stali i aluminium
powłoką proszkową.

NAJLEPSZE W BRANŻY MOCOWANIE PAWĘŻOWE.

W modelach o ciągu 45 i 55 lb (20 i 25 kg) mocowany na pawęży systemem Wide-Bite® o konstrukcji ze stopu aluminium i mocnej powłoki proszkowej. Kołek blokujący ze stali nierdzewnej zapewnia wytrzymałość, sztywność i trwałość oraz solidne zaczepienie we wszystkich siedmiu pozycjach.



MANEWROWANIE RUMPEM.

Wygodne sterowanie 5 prędkościami w przód i 2 wstecz lub elektroniczna regulacja obrotów w celu zwiększenia precyzji i wydłużenia działania akumulatora. Dłuższy ergonomiczny rumpel.



ŚRUBY. Płyń szybciej i ciszej dzięki naszym 2-lub 3-łopatowym śrubom z piastą stożkową odporną na wodorosty.



R3 jest dostępny w wersjach na wody słodkie i słone.

GREAT WHITE® PRZYGOTOWANO TAK, ABY MOĞŁ DZIAŁAĆ W EKSTRAMALNYCH WARUNKACH NA WODACH MORSKICH.

Ciepło? Korozja? Uderzenia fal? Wszystko to zdarza się w ciągu jednego dnia pracy. Nasza seria Great White została wybrana przez zawodowych wędkarzy i ryzykantów z całego świata. Od specjalnej powłoki poprzez uszczelniany żywicą napęd, aż po kolumnę ze stali nierdzewnej – wytrzymałość zaczyna się na zewnątrz i przenika do samego środka. Great White. Sprawdzony silnik, z którym jesteś gotowy pływać na z jednym z najbardziej żrących wód na ziemi.



GREAT WHITE

Dostępny ciąg:
82, 109

Regulacja obrotów:
Zmienna, elektroniczna

Długość kolumny:
(cm/cali)

114/45 - 50/127
60/152

DIGITAL



AKTUALIZACJA DO WERSJI GREAT WHITE MACHETE® III – ŚRUBA Z WŁÓKNA SZKLANEGO.

Płyn szybciej i ciszej dzięki specjalnym materiałom zastosowanym przez firmę MotorGuide, które są sztywniejsze i wytrzymalsze. Uzyskaj trwałość pożądaną przez zawodowców. Sprzedawana, opcjonalnie.

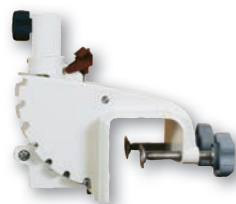


PODDAWANY EKSTREMALNYM TESTOM. Przewodnicy po płytkich słonach wodach i wędkarze, z miejsc gdzie łowi się słonowodnego karmazyna, wybierają Great White Digital z prostej przyczyny – są to najbardziej niezawodne silniki elektryczne. Długie dni na płycznach są ostatnim test Twojego sprzętu, a te silniki nie tylko go przechodzą, one go pokonują i wracają po więcej. Firma MotorGuide wynalazła specjalny silnik na słone wody, który wiezie prym do dziś, nadający się dla przewodników i żądnych wrażeń wędkarzy morskich z całego świata.



Mocowanie dziobowe

GREAT WHITE jest dostępny w wersjach do mocowania na dziobie i pawęży.



Mocowanie na pawęży

MOTORGUIDE® DIGITAL monitoruje pobór prądu silnika, chłodzenie, moc wyjściową oraz inne istotne parametry. Wynikiem jest samoregulujący się płynnie działający i trwały silnik o wydłużonej żywotności. Uszczelniony monoblok napędu, który zawiera wszystkie istotne komponenty silnika w jednym, uszczelnionym miejscu, eliminując przestarzałe płytki obwodów analogowych i związane z nimi podzespoły.



Funkcje

- Cyfrowa moc o ciągu 82 do 109 funtów (40-50 kg) z opcją zasilania 24 lub 36 woltów
- „Samo naprawialna” powłoka z super czystego aluminium chroni przed zadrapaniami, zapewniając dodatkowe zabezpieczenie przy użyciu na płytkich, ściernych wodach
- Wał, mocowania i kable sterujące ze stali nierdzewnej
- Mocowania i komponenty z anodyzowanego aluminium zapobiegają galwanicznej korozji dzięki naszemu specjalnemu, wieloetapowemu procesowi
- Całkowicie uszczelniony moduł cyfrowy chroniony jest przed ciepłem, wilgocią, korozją i wstrząsami, znacząco zwiększając trwałość
- Poprawiona sprawność skutkuje dłuższym działaniem akumulatora i dłuższym czasem spędzonym na wodzie
- Funkcja płynnego startu stopniuje moc, co pozwala na delikatne przyspieszanie
- Ciche, spokojniejsze działanie pozwala bliżej podплыnąć do ryby
- Śruba Machete® III jest cichsza i ma mniejszą średnicę niż konstrukcje dwułopatowe, pozwalając na sprawne pływanie po płytkich wodach
- Zwarte, lekkie napędy
- Anoda słonowodna dla dodatkowego zabezpieczenia przed korozją



ERGONOMICZNY, rozszerzony rumpel umożliwia sterowanie jedną ręką.

Xi5

WSPORNIK DO SZYBKIEGO MONTAŻU Xi5

Kompozytowy, biały.
8M0092063



Aluminiowy, czarny.
8M0092064

BEZPRZEWODOWY PILOT Xi5

Przed rozpoczęciem użytkowania przenośny pilot musi być zsynchronizowany z silnikiem.
2,4 GHz.
8M0092068



BEZPRZEWODOWY PEDAŁ NOŻNY Xi5

Intuicyjny, w profesjonalnym stylu, przechylanie kontroluje sterowanie, co czyni go wyjątkowo cichym, precyzyjnym i o 50% szybszym niż produkty konkurencyjne.
2,4 GHz.
8M0092069



GPS PINPOINT®

SYSTEM NAWIGACJI GPS PINPOINT®

Superprecyzyjny odbiornik GPS i precyzyjne sterowanie gwarantują niewiarygodnie dokładne działanie.
8M0092070



**ZAMIENNY PILOT
GPS PINPOINT®**
8M0092071

ZESTAW STARTOWY NMEA 2000®

Do stworzenia sieci NMEA 2000® wymaganej dla podłączenia łącza bramki GPS Pinpoint®.
8M0092086



ZESTAW BRAMKI GPS PINPOINT®

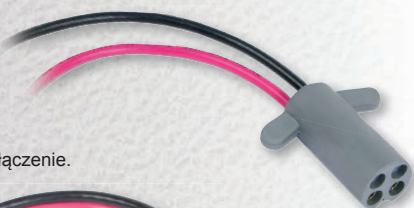
Bezproblemowo integruje technologię MotorGuide® i Lowrance®.
8M0092085



UZBRAJANIE ŁODZI

WTYCZKA ZASILANIA SILNIKA

Dwustykowa wtyczka zasilania 12-, 24- lub 36-woltowego, zapewnia solidne i bezpieczne podłączenie.
8M4000953



GNIAZDKO ZASILANIA SILNIKA Pasujące do dwustykowej wtyczki 12-, 24- lub 36-woltowego silnika, przeznaczonego do instalacji w panelu dziobowym.
8M4000954

ADAPTERY ECHOSONDY Z 7-PINOWYM ZŁĄCZEM NIEBIESKIM/SZARYM

Adaptery echosondy są zaprojektowane w celu zapewnienia czystych, wyraźnych sygnałów dla czołowych marek. Do użycia z silnikami MotorGuide z niebieskim/szarym 7-pinowym złączeniem echosondy. Najnowszą listę zgodnych urządzeń można znaleźć na motorguide.com.



LOWRANCE (6-pinowy)
8M4001959



GARMIN (6-pinowy)
8M4001961



VEXILAR (3-pinowy)
8M4001960



HUMMINBIRD (7-pinowy)
8M4001962

KABEL AKUMULATORA O PRZEKROJU 8 I ZACISKI Z 50-AMPEROWYM, RĘCZNIE KASOWANYM BEZPIECZNIKIEM AUTOMATYCZNYM

Chroń swój zakup dzięki 50-ampierowemu automatycznemu bezpiecznikowi z ręcznym kasowaniem oraz wytrzymałymi kablami 8 i zaciskami akumulatora.
MM309922T



(50 A) **MM5870**



(60 A) **8M0064076**

SZYBKOZACISKOWE ZŁĄCZA AKUMULATORA

Wytrzymałe złącza dla szybkiego demontażu, ładowania i przechowywania akumulatora.
8M0092072



ZAMIENNA WTYCZKA SILNIKA ELEKTRYCZNEGO

Do użycia z przewodami od 16 do 8. Łatwa do podłączenia do gniazdka silnika elektrycznego.
8M0092066
8M0092065



GNIAZDKO SILNIKA ELEKTRYCZNEGO

Do użycia z przewodami 10 i 8. Z przewodami 6 użyć Adapter.
8M0092067
8M0092066



GNIAZDKO SILNIKA ELEKTRYCZNEGO – ADAPTER 6

Pasuje do przewodu 6. Do użycia z gniazdkiem silnika elektrycznego.
8M0092066
8M0092067



ŚRUBY

2-ŁOPATOWA ŚRUBA

Średnica piasty: 3".
Zastosowanie: duża moc i sprawność. **MGA0476B**



3-ŁOPATOWA ALUMINIOWA MACHETE®

Średnica piasty: 3,5".
Zastosowanie: pływacz, duża trwałość. **MGA087M**



3-ŁOPATOWA MACHETE® III BLACK

Średnica piasty: 3,5".
Zastosowanie: prędkość i sprawność. **MGA089B**



3-ŁOPATOWA MACHETE® III WHITE Z WŁÓKNA SZKLANEGO

Średnica piasty: 3,5".
Zastosowanie: prędkość i sprawność. **MGA089W**



2-ŁOPATOWA ŚRUBA

Średnica piasty: 3,5".
Zastosowanie: duża moc i sprawność. **MGA0495B**



3-ŁOPATOWA MACHETE® III GREY Z WŁÓKNA SZKLANEGO

Średnica piasty: 3,5".
Zastosowanie: pływacz, duża trwałość. **MGA089G**



SAFARI™ WEEDLESS

Średnica piasty: 3,5".
Zastosowanie: Duża moc, ochrona przed wodorostami. **8M0028330**



KLUCZ ŚRUBY NAPĘDOWEJ NINJA™

W zestawie z zapasową nakrętką śruby i dwoma kołkami śruby, pozwalając na jej szybką zmianę. **MGA050B6**



URZĄDZENIA BEZPRZEWODOWE

PŁYTA MONTAŻOWA SILNIKA BEZPRZEWODOWEGO Jeżeli posiadasz kilka łodzi, skorzystaj z szybko mocującej płyty montażowej silnika bezprzewodowego i przekładaj swój silnik z jednej łodzi do drugiej – oszczędzasz w ten sposób czas i pieniądze. **8M4000975**



POKRYWY PŁYTY MONTAŻOWEJ SILNIKA BEZPRZEWODOWEGO Zatrzaśnij na miejscu i posprzątaj pokład.

SŁONOWODNA, BIAŁA **8M4000292**



SŁODKOWODNA, CZARNA **MGA506A1**

MOCOWANIE

UNIwersalny WSPORNIK SZYBKO MOCUJĄCY

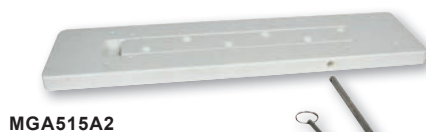
Szybko umocuj lub zdemontuj dowolny kabel lub elektryczne silowniki sterujące. **8M0095972**

UNIwersalny SZYBKO MOCUJĄCY WSPORNIK WIERZCHNIEJ PŁYTY

Elastyczność w szybkim i łatwym przełączaniu między silnikami. **8M0095973**



ZDEJMOWANE MOCOWANIE Sprawia, że demontaż i instalacja silnika jest szybki i prosty. Uniwersalny wzór otworów. Pasuje do mocowań Gator® Flex 360, 20.8, 21, 21R i 24R.



MGA515A2



MGA501A2

UNIwersalne PRZEDŁUŻENIA RĘKOJEŚCI

Blokuje się na miejscu, aby pasować do mocowanych pawężowo silników elektrycznych i większości popularnych silników rumplowych.



MGA504A1

MGA503A1

IZOLATORY MONTAŻOWE

Absorbują drgania i zabezpieczają elektronikę. Cztery w zestawie. **MGA015PB6**



BOUNCE BUSTER™ II
Dla mocowań 21, 21R, 24 i 24R. **MGA097B6**

ZESTAW MONTAŻOWY SILNIKA ELEKTRYCZNEGO Absorbują drgania i zabezpieczają elektronikę. Stalowe śruby i podkładki pasują do wszystkich silników elektrycznych. Cztery w zestawie. **8M4000873**



STABILIZATORY MOCOWANIA SILNIKA ELEKTRYCZNEGO MOTORGUIDE® RAM® Uznawane za niezbędne przez północnych wędkarzy i rybaków słonowodnych. Zapobiegają uszkodzeniu silnika, wału i głowicy w warunkach wzburzonej wody.

SZYNOWA PODSTAWA MONTAŻOWA **8M4000976**

STANDARDOWA **8M4000977**

DŁUGA **8M4000978**



PASKI ZWIĄZUJĄCE Regulowany haczyk i pętla paska utrzymują silnik bezpiecznie umocowany podczas przewożenia przyczepą lub na wodzie. **MGA507A1**



Tabela wyboru silnika MotorGuide – Silniki słodkowodne

| Model | Numer katalogowy | Mocowanie | Uciąg szczytowy | Kolumna | Materiał kolumny | Maks. pobór prądu | Napięcie | Regulacja obrotów |
|---|------------------|-------------------------------|-----------------|---------|------------------|-------------------|----------|------------------------|
| Xi5 STEROWANE BEZPRZEWODOWO MONTOWANE NA DZIOBIE | | | | | | | | |
| Xi5-55 / 48" | 940800170 | Mocowanie Xi5 | 55 | 48" | Kompozytowy | 52 | 12 | Zmienna, elektroniczna |
| Xi5-55 / 54" | 940800180 | Mocowanie Xi5 | 55 | 54" | Kompozytowy | 52 | 12 | Zmienna, elektroniczna |
| Xi5-80 / 54" | 940800080 | Mocowanie Xi5 | 80 | 54" | Kompozytowy | 56 | 24 | Zmienna, elektroniczna |
| Xi5-80 / 60" | 940800090 | Mocowanie Xi5 | 80 | 60" | Kompozytowy | 56 | 24 | Zmienna, elektroniczna |
| Xi5-105 / 54" | 940800130 | Mocowanie Xi5 | 105 | 54" | Kompozytowy | 41 | 36 | Zmienna, elektroniczna |
| Xi5-105 / 60" | 940800140 | Mocowanie Xi5 | 105 | 60" | Kompozytowy | 41 | 36 | Zmienna, elektroniczna |
| Xi5-55 / 48" | 940800190 | Mocowanie Xi5 | 55 | 48" | Kompozytowy | 52 | 12 | Zmienna, elektroniczna |
| Xi5-55 / 54" | 940800200 | Mocowanie Xi5 | 55 | 54" | Kompozytowy | 52 | 12 | Zmienna, elektroniczna |
| Xi5-80 / 54" | 940800110 | Mocowanie Xi5 | 80 | 54" | Kompozytowy | 56 | 24 | Zmienna, elektroniczna |
| Xi5-80 / 60" | 940800120 | Mocowanie Xi5 | 80 | 60" | Kompozytowy | 56 | 24 | Zmienna, elektroniczna |
| Xi5-105 / 54" | 940800150 | Mocowanie Xi5 | 105 | 54" | Kompozytowy | 41 | 36 | Zmienna, elektroniczna |
| Xi5-105 / 60" | 940800160 | Mocowanie Xi5 | 105 | 60" | Kompozytowy | 41 | 36 | Zmienna, elektroniczna |
| Xi5-55 / 45" | 940800210 | Mocowanie Xi5 | 55 | 45" | Kompozytowy | 52 | 12 | Zmienna, elektroniczna |
| Xi5-55 / 54" | 940800220 | Mocowanie Xi5 | 55 | 54" | Kompozytowy | 52 | 12 | Zmienna, elektroniczna |
| Xi5-80 / 45" | 940800270 | Mocowanie Xi5 | 80 | 45" | Kompozytowy | 56 | 24 | Zmienna, elektroniczna |
| Xi5-80 / 54" | 940800230 | Mocowanie Xi5 | 80 | 54" | Kompozytowy | 56 | 24 | Zmienna, elektroniczna |
| Xi5-80 / 60" | 940800240 | Mocowanie Xi5 | 80 | 60" | Kompozytowy | 56 | 24 | Zmienna, elektroniczna |
| Xi5-105 / 48" | 940800280 | Mocowanie Xi5 | 105 | 48" | Kompozytowy | 41 | 36 | Zmienna, elektroniczna |
| Xi5-105 / 54" | 940800250 | Mocowanie Xi5 | 105 | 54" | Kompozytowy | 41 | 36 | Zmienna, elektroniczna |
| Xi5-105 / 60" | 940800260 | Mocowanie Xi5 | 105 | 60" | Kompozytowy | 41 | 36 | Zmienna, elektroniczna |
| X3 STEROWANE PEDALEM NOŻNYM MONTOWANE NA DZIOBIE | | | | | | | | |
| X3-45FW FB / 36" | 940200050 | Mocowanie X3 | 45 | 36" | Kompozytowy | 38 | 12 | 5 |
| X3-45FW FB / 45" | 940200060 | Mocowanie X3 | 45 | 45" | Kompozytowy | 38 | 12 | 5 |
| X3-45FW FB / 50" | 940200070 | Mocowanie X3 | 45 | 50" | Kompozytowy | 38 | 12 | 5 |
| X3-55FW FB / 36" | 940200080 | Mocowanie X3 | 55 | 36" | Kompozytowy | 52 | 12 | 5 |
| X3-55FW FB / 45" | 940200090 | Mocowanie X3 | 55 | 45" | Kompozytowy | 52 | 12 | 5 |
| X3-55FW FB / 50" | 940200100 | Mocowanie X3 | 55 | 50" | Kompozytowy | 52 | 12 | 5 |
| X3-70FW FB / 45" | 940200110 | Mocowanie X3 | 70 | 45" | Kompozytowy | 42 | 24 | 5 |
| X3-70FW FB / 50" | 940200120 | Mocowanie X3 | 70 | 50" | Kompozytowy | 42 | 24 | 5 |
| X3-55FW Digital / 36" | 940200220 | Mocowanie X3 | 55 | 36" | Kompozytowy | 52 | 12 | Zmienna, elektroniczna |
| X3-55FW Digital / 45" | 940200170 | Mocowanie X3 | 55 | 45" | Kompozytowy | 52 | 12 | Zmienna, elektroniczna |
| X3-70FW Digital / 45" | 940200180 | Mocowanie X3 | 70 | 45" | Kompozytowy | 42 | 12 | Zmienna, elektroniczna |
| X3 STEROWANE RĘCZNIE MONTOWANE NA DZIOBIE | | | | | | | | |
| X3-45FW HB / 50" | 940200130 | Mocowanie X3 | 45 | 50" | Kompozytowy | 44 | 12 | 5/2 |
| X3-55FW HB / 50" | 940200140 | Mocowanie X3 | 55 | 50" | Kompozytowy | 49 | 12 | 5/2 |
| X3-55FW HB Digital / 50" | 940200190 | Mocowanie X3 | 55 | 50" | Kompozytowy | 49 | 12 | Zmienna, elektroniczna |
| X3-55FW HB Pontoon / 50" | 940200230 | Mocowanie X3 | 55 | 50" | Kompozytowy | 49 | 12 | Zmienna, elektroniczna |
| R3 STEROWANE RĘCZNIE MONTOWANE NA PAWEŻY | | | | | | | | |
| R3-30 HT / 30" | 940100170 | Pawężowe #03 | 30 | 30" | Aluminium | 36 | 12 | 5/2 |
| R3-40 HT / 36" | 940100160 | Pawężowe #03 | 40 | 36" | Aluminium | 43 | 12 | 5/2 |
| R3-45 HT / 36" | 940100150 | Pawężowe #09 Szeroka podstawa | 45 | 36" | Kompozytowy | 44 | 12 | 5/2 |
| R3-55 HT / 36" | 940100140 | Pawężowe #09 Szeroka podstawa | 55 | 36" | Kompozytowy | 49 | 12 | 5/2 |
| R3-40 HT / 36" Digital | 940100200 | Pawężowe #03 | 40 | 36" | Aluminium | 43 | 12 | Zmienna, elektroniczna |
| R3-45 HT / 36" Digital | 940100180 | Pawężowe #09 Szeroka podstawa | 45 | 36" | Kompozytowy | 44 | 12 | Zmienna, elektroniczna |
| R3-55 HT / 36" Digital | 940100190 | Pawężowe #09 Szeroka podstawa | 55 | 36" | Kompozytowy | 49 | 12 | Zmienna, elektroniczna |
| R3-55 HT / 42" Digital | 940100210 | Pawężowe #09 Szeroka podstawa | 55 | 42" | Kompozytowy | 49 | 12 | Zmienna, elektroniczna |
| BULLDOG STEROWANE PEDALEM NOŻNYM MONTOWANE NA PAWEŻY | | | | | | | | |
| Bulldog 40 FT / 30" | 921500020 | Pawężowe #03 | 40 | 30" | Aluminium | 38 | 12 | 5 |
| Bulldog 54 FT / 30" | 921500090 | Szeroka podstawa | 54 | 30" | Aluminium | 52 | 12 | 5 |

Tabela wyboru silnika MotorGuide – Silniki morskie

| Model | Numer katalogowy | Mocowanie | Uciąg szczytowy | Kolumna | Materiał kolumny | Maks. pobór prądu | Napięcie | Regulacja obrotów |
|--|------------------|-------------------------------|-----------------|---------|------------------|-------------------|----------|------------------------|
| Xi5 STEROWANE BEZPRZEWODOWO MONTOWANE NA DZIOBIE | | | | | | | | |
| Xi5-55 / 48" | 941700060 | Mocowanie Xi5 | 55 | 48" | Kompozytowy | 52 | 12 | Zmienna, elektroniczna |
| Xi5-55 / 54" | 941700070 | Mocowanie Xi5 | 55 | 54" | Kompozytowy | 52 | 12 | Zmienna, elektroniczna |
| Xi5-80 / 54" | 941700020 | Mocowanie Xi5 | 80 | 54" | Kompozytowy | 56 | 24 | Zmienna, elektroniczna |
| Xi5-80 / 60" | 941700030 | Mocowanie Xi5 | 80 | 60" | Kompozytowy | 56 | 24 | Zmienna, elektroniczna |
| Xi5-105 / 54" | 941700040 | Mocowanie Xi5 | 105 | 54" | Kompozytowy | 41 | 36 | Zmienna, elektroniczna |
| Xi5-105 / 60" | 941700050 | Mocowanie Xi5 | 105 | 60" | Kompozytowy | 41 | 36 | Zmienna, elektroniczna |
| Xi5 80 / 48" GPS | 941700110 | Mocowanie Xi5 | 80 | 48" | Kompozytowy | 56 | 24 | Zmienna, elektroniczna |
| Xi5-55 / 54" GPS | 941700080 | Mocowanie Xi5 | 55 | 54" | Kompozytowy | 52 | 12 | Zmienna, elektroniczna |
| Xi5-80 / 60" GPS | 941700090 | Mocowanie Xi5 | 80 | 60" | Kompozytowy | 56 | 24 | Zmienna, elektroniczna |
| Xi5-105 / 60" GPS | 941700100 | Mocowanie Xi5 | 105 | 60" | Kompozytowy | 41 | 36 | Zmienna, elektroniczna |
| GREAT WHITE® ELEKTRONICZNE STEROWANIE RĘCZNE MONTOWANE NA DZIOBIE | | | | | | | | |
| SW82 HB Digital / 50" | 924410050 | Gator® Breakaway SW | 82 | 50" | Stal nierdzewna | 56 | 24 | Zmienna, elektroniczna |
| SW82 HB Digital / 60" | 924410060 | Gator® Breakaway SW | 82 | 60" | Stal nierdzewna | 56 | 24 | Zmienna, elektroniczna |
| SW109 HB Digital / 50" | 924410070 | Gator® Breakaway SW | 109 | 50" | Stal nierdzewna | 41 | 36 | Zmienna, elektroniczna |
| SW109 HB Digital / 60" | 924410080 | Gator® Breakaway SW | 109 | 60" | Stal nierdzewna | 41 | 36 | Zmienna, elektroniczna |
| X3 STEROWANE RĘCZNIE MONTOWANE NA DZIOBIE | | | | | | | | |
| X3-55SW HB Digital / 50" | 941300010 | Mocowanie X3 | 55 | 50" | Kompozytowy | 49 | 12 | Zmienna, elektroniczna |
| GREAT WHITE® ELEKTRONICZNE STEROWANIE RĘCZNE MONTOWANE NA PAWEŻY | | | | | | | | |
| SW82 HT Digital / 45" | 9CT42KQAX | Pawężowe #09 Szeroka podstawa | 82 | 45" | Stal nierdzewna | 56 | 24 | Zmienna, elektroniczna |
| SW109 HT Digital / 50" | 9CX53KQAX | Pawężowe #09 Szeroka podstawa | 109 | 50" | Stal nierdzewna | 41 | 36 | Zmienna, elektroniczna |
| R3 STEROWANE RĘCZNIE MONTOWANE NA PAWEŻY | | | | | | | | |
| R3-45SW HT Digital / 18" KAYAK | 941000030 | Pawężowe #09 Szeroka podstawa | 45 | 18" | Kompozytowy | 44 | 12 | Zmienna, elektroniczna |
| R3-45SW HT Digital / 36" | 941000010 | Pawężowe #09 Szeroka podstawa | 45 | 36" | Kompozytowy | 44 | 12 | Zmienna, elektroniczna |
| R3-55SW HT Digital / 36" | 941000020 | Pawężowe #09 Szeroka podstawa | 55 | 36" | Kompozytowy | 49 | 12 | Zmienna, elektroniczna |

| Kierunek pracy napędu | Wskaźnik kierunku | Sterowanie | Śruba napędowa | Wbudowany przetwornik echosondy | GPS Pinpoint | Bramka GPS Pinpoint | Wskaźnik napięcia | Zalecana długość łodzi |
|-----------------------|-------------------|--------------------------------|--------------------|---------------------------------|--------------|---------------------|-------------------|------------------------|
| W przód | Nie | Bezprzewodowy pedał | 2-łopatowa Safari™ | Nie | Kompatybilne | Kompatybilne | Tak | 14' - 18' |
| W przód | Nie | Bezprzewodowy pedał | 2-łopatowa Safari™ | Nie | Kompatybilne | Kompatybilne | Tak | 14' - 18' |
| W przód | Nie | Bezprzewodowy pedał | 2-łopatowa Safari™ | Nie | Kompatybilne | Kompatybilne | Tak | 17' - 21' |
| W przód | Nie | Bezprzewodowy pedał | 2-łopatowa Safari™ | Nie | Kompatybilne | Kompatybilne | Tak | 17' - 21' |
| W przód | Nie | Bezprzewodowy pedał | 2-łopatowa Safari™ | Nie | Kompatybilne | Kompatybilne | Tak | 20' - 24' |
| W przód | Nie | Bezprzewodowy pedał | 2-łopatowa Safari™ | Nie | Kompatybilne | Kompatybilne | Tak | 20' - 24' |
| W przód | Nie | Bezprzewodowy pedał | 2-łopatowa Safari™ | Tak | Kompatybilne | Kompatybilne | Tak | 14' - 18' |
| W przód | Nie | Bezprzewodowy pedał | 2-łopatowa Safari™ | Tak | Kompatybilne | Kompatybilne | Tak | 14' - 18' |
| W przód | Nie | Bezprzewodowy pedał | 2-łopatowa Safari™ | Tak | Kompatybilne | Kompatybilne | Tak | 17' - 21' |
| W przód | Nie | Bezprzewodowy pedał | 2-łopatowa Safari™ | Tak | Kompatybilne | Kompatybilne | Tak | 17' - 21' |
| W przód | Nie | Bezprzewodowy pedał | 2-łopatowa Safari™ | Tak | Kompatybilne | Kompatybilne | Tak | 20' - 24' |
| W przód | Nie | Bezprzewodowy pedał | 2-łopatowa Safari™ | Tak | Kompatybilne | Kompatybilne | Tak | 20' - 24' |
| W przód | Nie | Bezprzewodowy pedał | 2-łopatowa Safari™ | Tak | Kompatybilne | Kompatybilne | Tak | 20' - 24' |
| W przód | Nie | Bezprzewodowy pedał/Zdalny GPS | 2-łopatowa Safari™ | Tak | Tak | Kompatybilne | Tak | 14' - 18' |
| W przód | Nie | Bezprzewodowy pedał/Zdalny GPS | 2-łopatowa Safari™ | Tak | Tak | Kompatybilne | Tak | 14' - 18' |
| W przód | Nie | Bezprzewodowy pedał/Zdalny GPS | 2-łopatowa Safari™ | Tak | Tak | Kompatybilne | Tak | 17' - 21' |
| W przód | Nie | Bezprzewodowy pedał/Zdalny GPS | 2-łopatowa Safari™ | Tak | Tak | Kompatybilne | Tak | 17' - 21' |
| W przód | Nie | Bezprzewodowy pedał/Zdalny GPS | 2-łopatowa Safari™ | Tak | Tak | Kompatybilne | Tak | 17' - 21' |
| W przód | Nie | Bezprzewodowy pedał/Zdalny GPS | 2-łopatowa Safari™ | Tak | Tak | Kompatybilne | Tak | 20' - 24' |
| W przód | Nie | Bezprzewodowy pedał/Zdalny GPS | 2-łopatowa Safari™ | Tak | Tak | Kompatybilne | Tak | 20' - 24' |
| W przód | Nie | Bezprzewodowy pedał/Zdalny GPS | 2-łopatowa Safari™ | Tak | Tak | Kompatybilne | Tak | 20' - 24' |
| W przód | Tak | Podwójne kable/VRS | 2-łopatowa Safari™ | Nie | Nie | Nie | Nie | 14' - 17' |
| W przód | Tak | Podwójne kable/VRS | 2-łopatowa Safari™ | Nie | Nie | Nie | Nie | 14' - 17' |
| W przód | Tak | Podwójne kable/VRS | 2-łopatowa Safari™ | Nie | Nie | Nie | Nie | 14' - 17' |
| W przód | Tak | Podwójne kable/VRS | 2-łopatowa Safari™ | Nie | Nie | Nie | Nie | 16' - 19' |
| W przód | Tak | Podwójne kable/VRS | 2-łopatowa Safari™ | Nie | Nie | Nie | Nie | 16' - 19' |
| W przód | Tak | Podwójne kable/VRS | 2-łopatowa Safari™ | Nie | Nie | Nie | Nie | 16' - 19' |
| W przód | Tak | Podwójne kable/VRS | 2-łopatowa Safari™ | Nie | Nie | Nie | Nie | 17' - 21' |
| W przód | Tak | Podwójne kable/VRS | 2-łopatowa Safari™ | Nie | Nie | Nie | Nie | 17' - 21' |
| W przód | Podświetlany | Podwójne kable/VRS | 2-łopatowa Safari™ | Nie | Nie | Nie | Nie | 16' - 19' |
| W przód | Podświetlany | Podwójne kable/VRS | 2-łopatowa Safari™ | Nie | Nie | Nie | Nie | 16' - 19' |
| W przód | Podświetlany | Podwójne kable/VRS | 2-łopatowa Safari™ | Nie | Nie | Nie | Nie | 17' - 21' |
| W przód/Wstecz | Nie | Skřejtna/Przedłużana | 3-łopatowa | Nie | Nie | Nie | Nie | 14' - 17' |
| W przód/Wstecz | Nie | Skřejtna/Przedłużana | 3-łopatowa | Nie | Nie | Nie | Nie | 16' - 19' |
| W przód/Wstecz | Nie | Skřejtna/Przedłużana | 3-łopatowa | Nie | Nie | Nie | Tak | 16' - 19' |
| W przód/Wstecz | Nie | Skřejtna/Przedłużana | 3-łopatowa | Nie | Nie | Nie | Tak | 12' - 20' |
| W przód/Wstecz | Nie | Skřejtna/Przedłużana | 2-łopatowa | Nie | Nie | Nie | Nie | 10' - 14' |
| W przód/Wstecz | Nie | Skřejtna/Przedłużana | 3-łopatowa | Nie | Nie | Nie | Nie | 12' - 16' |
| W przód/Wstecz | Nie | Skřejtna/Przedłużana | 3-łopatowa | Nie | Nie | Nie | Nie | 14' - 18' |
| W przód/Wstecz | Nie | Skřejtna/Przedłużana | 3-łopatowa | Nie | Nie | Nie | Nie | 16' - 20' |
| W przód/Wstecz | Nie | Skřejtna/Przedłużana | 3-łopatowa | Nie | Nie | Nie | Tak | 12' - 16' |
| W przód/Wstecz | Nie | Skřejtna/Przedłużana | 3-łopatowa | Nie | Nie | Nie | Tak | 14' - 18' |
| W przód/Wstecz | Nie | Skřejtna/Przedłużana | 3-łopatowa | Nie | Nie | Nie | Tak | 16' - 20' |
| W przód/Wstecz | Nie | Skřejtna/Przedłużana | 3-łopatowa | Nie | Nie | Nie | Tak | 16' - 20' |
| W przód | Tak | Pojedynczy kabel | Machete® III | Nie | Nie | Nie | Nie | 10' - 16' |
| W przód | Tak | Pojedynczy kabel | Machete® III | Nie | Nie | Nie | Nie | 12' - 18' |
| W przód/Wstecz | Nie | Skřejtna/Przedłużana | Machete® III | Nie | Nie | Nie | Nie | 18' - 22' |
| W przód/Wstecz | Nie | Skřejtna/Przedłużana | Machete® III | Nie | Nie | Nie | Nie | 18' - 22' |
| W przód/Wstecz | Nie | Skřejtna/Przedłużana | Machete® III | Nie | Nie | Nie | Nie | 20' - 26' |
| W przód/Wstecz | Nie | Skřejtna/Przedłużana | Machete® III | Nie | Nie | Nie | Nie | 20' - 26' |
| W przód/Wstecz | Nie | Skřejtna/Przedłużana | Machete® III | Nie | Nie | Nie | Tak | 16' - 19' |
| W przód/Wstecz | Nie | Skřejtna/Przedłużana | Machete® III | Nie | Nie | Nie | Nie | 18' - 22' |
| W przód/Wstecz | Nie | Skřejtna/Przedłużana | Machete® III | Nie | Nie | Nie | Nie | 20' - 26' |
| W przód/Wstecz | Nie | Skřejtna/Przedłużana | Machete® III | Nie | Nie | Nie | Tak | 8' - 16' |
| W przód/Wstecz | Nie | Skřejtna/Przedłużana | Machete® III | Nie | Nie | Nie | Tak | 14' - 18' |
| W przód/Wstecz | Nie | Skřejtna/Przedłużana | Machete® III | Nie | Nie | Nie | Tak | 16' - 20' |



© 2016 Brunswick Marine in EMEA. Wszelkie prawa zastrzeżone. Nr katalogowy: 90-9M0101374
Firma Brunswick Marine in EMEA nieustannie poszukuje środków ulepszenia produktów, które projektuje, wytwarza i rozprowadza. Dokładamy wszelkich starań, aby tworzyć możliwie aktualne materiały dotyczące sprzedaży i obsługi. Na bieżąco wprowadzamy zmiany specyfikacji silników, łodzi i wyposażenia. Niniejszej broszury nie należy traktować jako dokładnego przewodnika po najnowszych specyfikacjach. Broszura nie stanowi również oferty sprzedaży żadnego konkretnego silnika, łodzi lub wyposażenia. Dystrybutorzy oraz sprzedawcy nie są agentami firmy Brunswick Marine in EMEA, ani żadnej z jej spółek stowarzyszonych i nie mają upoważnienia do wiązania firmy Brunswick Marine in EMEA przez jakiegokolwiek zobowiązanie lub reprezentację, włączając w to, lecz nie ograniczając się do, reprezentację produktu, sprzedaży, aplikacji lub usługi. Nie wszystkie produkty są dostępne w każdym kraju, a niektóre z nich można dostać tylko w ograniczonych ilościach. Niektóre produkty przedstawione w niniejszym katalogu wyposażono w akcesoria opcjonalne. Prosimy skontaktować się ze swoim lokalnym sprzedawcą.

Prosimy odwiedzić witrynę www.brunswick-marine.com



System jakości firmy
Brunswick Marine in EMEA
posiada certyfikat ISO
9001:2008